

Gjestepasienter fra UNNs opptaksområde behandlet utenfor Helse Nord for årene 2002, 2004, 2006-08.

Analyser og notat ved Lise Balteskard, Analyseenheten, SKDE, Helse Nord RHF

Mars 2010

Tall fra Norsk Pasient Register viser at i årene 2002, 2004 og 2006-08 hadde ca 4300 pasienter fra UNNs opptaksområde døgnopphold på helseinstitusjoner utenom Helse Nord. Det ble utført ca 3700 dagbehandlinger og ca 13100 polikliniske konsultasjoner i samme periode. Det respektive antallet for 2008 var ca 900 døgnopphold, ca 1100 dagbehandlinger og 3000 polikliniske konsultasjoner. Vel 1/3 av gjestepasientvirksomheten foregikk på Rikshospitalet. Sykdom i muskel- og skjelettsystemet utgjorde den dominerende sykdomsgruppen.



Innhold	
Oppdrag	3
Metode	3
Resultater	6
DØGNOPPHOLD	6
Generelt for Døgnopphold	6
HDG 1. Sykdommer i Nervesystemet	8
HDG 8. Sykdommer i Skjelett-, muskel- og bindevev	10
HDG 5. Sykdommer i Sirkulasjonsorganene	13
HDG 4. Sykdommer i Åndedretsorganene	15
HDG 3. Øre-, nese og halssykdommer	16
HDG 23. Faktorer som påvirker helsetilstanden	18
HDG 11. Nyre- og urinveissykdommer	19
HDG 6. Sykdommer i Fordøyelsesorganene	20
HDG 2. Øyesykdommer	21
HDG 7. Sykdommer i Lever, galle og bukspyttkjertel	22
Spesielle DRGer	23
DAGBEHANDLING	25
Generelt om Dagbehandling	25
HDG 8. Sykdommer i skjelett-muskelsystemet og bindevev	26
HDG 3. Øre-, nese- og halssykdommer	27
HDG 23. Faktorer som påvirker helsetilstanden	28
HDG. 11 Nyre- og urinveissykdommer	29
HDG 10. Indresekretoriske, ernærings- og stoffskiftesykd.....	29
HDG 5. Sykdommer i Sirkulasjonsorganene	30
HDG 17. Myeloproliferative sykdommer og lite differensierte svulster	30
HDG 4. Sykdommer i Åndedretsorganene	31
HDG 2. Øyesykdommer	31
HDG 30. Sykdommer i Bryst	31
POLIKLINIKK	32
Faktorer som påvirker helsetilstanden.....	33
Sykdom i muskel- skjelettsystemet	34
Sykdommer i hud og underhud	34
Svulster	35
Misdannelser, deformiteter og kromosomavvik.....	35
Skader og forgiftninger	35
Sykdommer i fordøyelsessystemet	36
Behandlingsinstitusjon spesifisert på ICD-10 kapittel	37
Sidehenvisning til tabeller	43

Oppdrag

UNNs ledelse har ønsket en analyse av pasienter som er bosatt i UNN sitt opptaksområde, men behandlet utenfor Helse Nord for årene 2002, 2004, 2006-08.

Metode

Alle data er hentet fra Norsk Pasient Register (NPR), i den Helse Nord-tilrettelagte NPR-kuben.

Pasientene er registrert med bosted i kommuner som tilhører opptaksområdene til UNN Tromsø, Harstad og Narvik. Det er tatt ut data separat for de tre opptaksområdene, men da bosted formodentlig ikke skal ha betydning for henvisningspraksis/fritt sykehusvalg, er de dette notatet presentert som en gruppe. Det har vært noen kompliserte sykehusinndelinger/-tilhørighet i perioden 2002-08 for Harstad og Narvik sitt vedkommende. Originaldata finnes imidlertid og kan hentes fram om det synes nyttig.

Fordi datamengden ble stor og vanskelig å håndtere i NPR-kuben, ble det gjort et valg om å trekke ut data for 2002, 2004 og 2006-08.

Det er bare presentert antall opphold og ikke antall liggedøgn. For Døgnopphold kan antall liggedøgn være av interesse i mange sammenhenger, men ikke i gjestepasient-perspektivet.

Det er viktig, men vanskelig å identifisere kliniske grupper ved hjelp av NPR-kuben. Denne gir bare opplysninger om ICD-10 kapitel, ikke koder. Vi har derfor valgt å sortere antall opphold etter HDG (Hoveddiagnosegrupper) og DRG-koder innenfor hver HDG. Dette gir delvis opplysning om oppholdets årsak og skiller mellom Kirurgisk og Medisinsk DRG (K/M). DRG-vekten viser det relative ressursforbruket og er et mål på hvor avansert, omfattende utredningen eller behandlingen har vært. DRG er en gruppering etter alder, diagnose- og prosedyrekode og er ingen klinisk diagnose. Skjønn må derfor utvises i tolkning av data. Det er angitt DRG-vekt fra 2009 i tabellene. Polikliniske konsultasjoner har ikke vært registrert med god kvalitet i NPR, men har vært rapportert til NAV. Vi kjenner her antallet og klassifisering i ICD-kapittel, men ikke mer om innholdet i konsultasjonen.

Det er bare "Elektive" opphold som er fokus for denne analysen da vi mente at dette er av betydning for styring og planlegging av sykehusøkonomien. "Øyeblikkelig hjelp"-innleggelse kan i liten grad styres og avhenger bl.a. av reisemønster og studentopphold. I kategori Ø-hjelp kommer dessuten for eksempel brannskader til Haukeland og noen av organtransplantasjonene. Nyfødte med behov for hjerteoperasjon er også i denne kategorien. Heller ikke denne type opphold er fokus for analysen "Gjestepasienter fra UNN".

53 offentlige sykehus eller private sykehus med avtale med RHF og 28 sykehus definert som private, ble analysert for pasienter bosatt i UNNs opptaksområde. Mange sykehus hadde svært få opphold. For å få et meningsfullt uttrekk uten for mange single opphold, ble det lagt en "cut-off". Sykehus som ikke hadde 10 opphold eller mer for pasienter fra UNN Tromsø i hele perioden 2002-08 uansett diagnosegruppe (HDG eller DRG) ble utelatt fra videre analyse. NPR har vedtatt å anonymisere data slik at celler med antall under 4 oppgis som /0. I det følgende er opphold utelatt der summen er under fire. Dette kan medføre at totalsummen kan være høyere enn enkelt-sommene tilsir.

Resultatene er presentert tilnærmet som et tabellverk med noen kommentarer knyttet til.

Det er registrert vel 4300 døgnopphold ved 17 aktuelle behandlingsinstitusjoner for disse 5 årene. Ca 1/3 av oppholdene var ved Rikshospitalet. Ishavsklinikken har kodet 44 døgnopphold i 2008 selv om institusjonen ikke er planlagt for dette. Etter å ha kontaktet klinikken, er det klart at dette skyldes feil koding, tallene derfor satt i kursiv. Dette kan muligens også være tilfelle ved Axess i 2004 og 2006. Begge klinikker har hovedsakelig utført enkle inngrep på kne og overarm, DRG 219, 222 og 224.

Tabell 1. Aktuelle behandlingsinstitusjoner. Døgn.

Behandlingsinstitusjoner, Døgn	2002	2004	2006	2007	2008	Totalt	% andel
Totalt	697	848	952	938	878	4313	
Rikshospitalet HF	315	286	338	341	273	1553	36,0 %
St Olavs Hospital HF	70	98	107	93	83	451	10,5 %
Haukeland Universitetssykehus HF	65	62	86	74	84	371	8,6 %
Ullevål Universitetssykehus HF	28	55	80	103	103	369	8,6 %
Statens Senter for Epilepsi, RH	64	64	64	73	54	319	7,4 %
Radiumhospitalet HF	51	41	53	64	51	260	6,0 %
Feiringklinikken AS, LHL	19	41	53	82	59	254	5,9 %
Glittreklinikken AS, LHL	29	28	38	37	35	167	3,9 %
Voksentoppen, RH	26	32	22	16	16	112	2,6 %
Sunnaas Sykehus HF	12	15	24	19	22	92	2,1 %
Diakonhjemmet AS (Avtale HSØ)	-	20	13	20	19	74	1,7 %
Axess Sykehus og Spesialistklinikk AS	0	50	20	0	0	70	1,6 %
Akershus universitetssykehus HF	10	19	22	0	9	60	1,4 %
Voss Sykehus HF	-	24	17	4	4	50	1,2 %
<i>Ishavsklinikken AS</i>	0	0	0	0	44	44	1,0 %
Bærum Sykehus HF	-	6	9	7	14	38	0,9 %
Aker Universitetssykehus HF	-	7	6	5	8	29	0,7 %

Det ble utført vel 3700 Dagbehandlinger ved 8 aktuelle behandlingsinstitusjoner. Rikshospitalet og Klinik Stokkan Tromsø var de dominerende institusjonene med til sammen 3090 av totalt 3738 opphold.

Tabell 2. Aktuelle behandlingsinstitusjoner. Dag.

Behandlingsinstitusjoner, Dag	2002	2004	2006	2007	2008	Totalt	% andel
Totalt	250	428	1009	948	1103	3738	
Rikshospitalet HF	221	282	318	365	389	1575	42,1 %
Klinikk Stokkan AS, Tromsø	0	72	507	408	527	1514	40,5 %
Ullevål Universitetssykehus HF	10	18	76	54	46	204	5,5 %
St Olav Universitetssykehus HF	12	38	34	40	48	172	4,6 %
Haukeland Universitetssykehus HF	7	16	43	34	31	131	3,5 %
Bergen Kirurgiske Sykehus AS	0	-	17	21	35	74	2,0 %
Aleris Helse AS, Oslo	0	-	7	18	14	40	1,1 %
Colosseumklinikken AS, Oslo	0	0	7	8	13	28	0,7 %

Det ble utført 13 100 polikliniske konsultasjoner ved 26 aktuelle behandlingsinstitusjoner. Rikshospitalet sto for ca 1/3, men de andre universitetssykehusene St Olav, Haukeland og Ullevål sto for ca 1/6 hver. Disse fire universitetsklinikkene sto altså for ca 80 % av all poliklinisk aktivitet utenfor Helse Nord.

Tabell 3. Aktuelle behandlingsinstitusjoner. Poliklinikk.

Behandlingsinstitusjon, Poliklinikk	2002	2004	2006	2007	2008	Totalt	% andel
Totalt	1778	2336	2849	2961	2933	12857	
Rikshospitalet	699	727	748	952	986	4112	32,0 %
St. Olavs Hospital HF	407	479	476	544	428	2334	18,2 %
Helse Bergen HF	173	334	585	479	467	2038	15,9 %
Ullevål	182	319	513	477	452	1943	15,1 %
Radiumhospitalet	38	52	86	113	136	425	3,3 %
Helse Stavanger HF	47	43	47	40	34	211	1,6 %
Sykehuset Innlandet HF	17	41	55	45	39	197	1,5 %
Lovisenberg diakonale sykehus A/S	28	39	34	37	34	172	1,3 %
Akershus universitetssykehus HF	10	35	38	31	27	141	1,1 %
Sykehuset Asker og Bærum HF	15	31	32	26	28	132	1,0 %
Helse Nord Trøndelag HF	29	27	32	20	24	132	1,0 %
Diakonhjemmet sykehus A/S	6	23	27	28	34	118	0,9 %
Sørlandet Sykehus HF	19	21	28	20	28	116	0,9 %
Martina Hansens Hospital	5	30	25	22	29	111	0,9 %
Sykehuset i Vestfold HF	19	9	17	22	37	104	0,8 %
Sykehuset Buskerud HF	10	4	22	25	35	96	0,7 %
Helse Nordmøre og Romsdal HF	14	18	12	17	12	73	0,6 %
Sykehuset Telemark HF	13	22	15	-	12	65	0,5 %
Sykehuset Østfold HF	7	14	15	10	19	65	0,5 %
Haraldsplass/Haugesund reumatism	13	16	7	6	11	53	0,4 %
Ringerike sykehus HF	5	18	7	6	13	49	0,4 %
Helse Førde HF	4	10	6	15	12	47	0,4 %
Helse Sunnmøre HF	6	7	12	14	4	43	0,3 %
Blefjell Sykehus HF	8	5	5	5	17	40	0,3 %
Helse Fonna HF	4	12	5	4	10	35	0,3 %
Sunnaas sykehus HF	0	0	0	0	5	5	0,0 %

Resultater

Det presenteres først resultater for Døgnopphold deretter Dagbehandling og til slutt for Poliklinikk.

For Dag- og Døgnopphold fordelte oppholdene seg i alle 24 de Hoveddiagnosegruppene, HDG, inkludert gruppe 23 Tilleggs kategorier. De 10 hyppigste forekommende HDG har blitt grundigere analysert fordelt på år etter følgende tre momenter

- Hyppigst forekommende DRG innenfor den aktuelle HDG inkl DRG-vekt og angivelse av Kirurgisk og Medisinsk DRG (K/M). "Hva gjøres?"
- Behandlingsinstitusjoner rangert etter antall opphold. "På hvilke institusjoner gjør dette?"
- Den/de behandlingsinstitusjonene med flest opphold er analysert på hyppigst forekommende DRG.
"Hva gjøres på Institusjon X?"

DØGNOPPHOLD

Generelt for Døgnopphold

Oversiktstall viser at de tre sykdomsgruppene Nervesystemet, Skjelett-Muskel og Bindevev og Sirkulasjonsorganene har flest gjestepasienter fra Helseregion Nord. Antall opphold for "Sykdommer i nervesystemet" er relativt stabilt over de 7 årene fra 2002 til 08, kanskje en moderat nedgang. Antall opphold for "Sykdommer i skjelett-muskelsystemet og bindevev" er imidlertid den kategorien som stiger tydeligst og har en fordobling fra 2002 til 2008. Også " Sykdommer i sirkulasjonsorganene" har en økning i perioden, ca 60 %. De andre diagnosegruppene som skal beskrives nærmere har en relativ liten endring over tid. ØNH-sykdommer hadde en topp i 2006 som skyldes utredning av "Obstruktiv søvnapnesyndrom" på Voss og A-hus. Senere en liten nedgang. ØNH-gruppen er vanskelig å tolke da mye av kodingen er uspesifikk. I det videre blir det kommentert i forkant av hver diagnosegruppe.

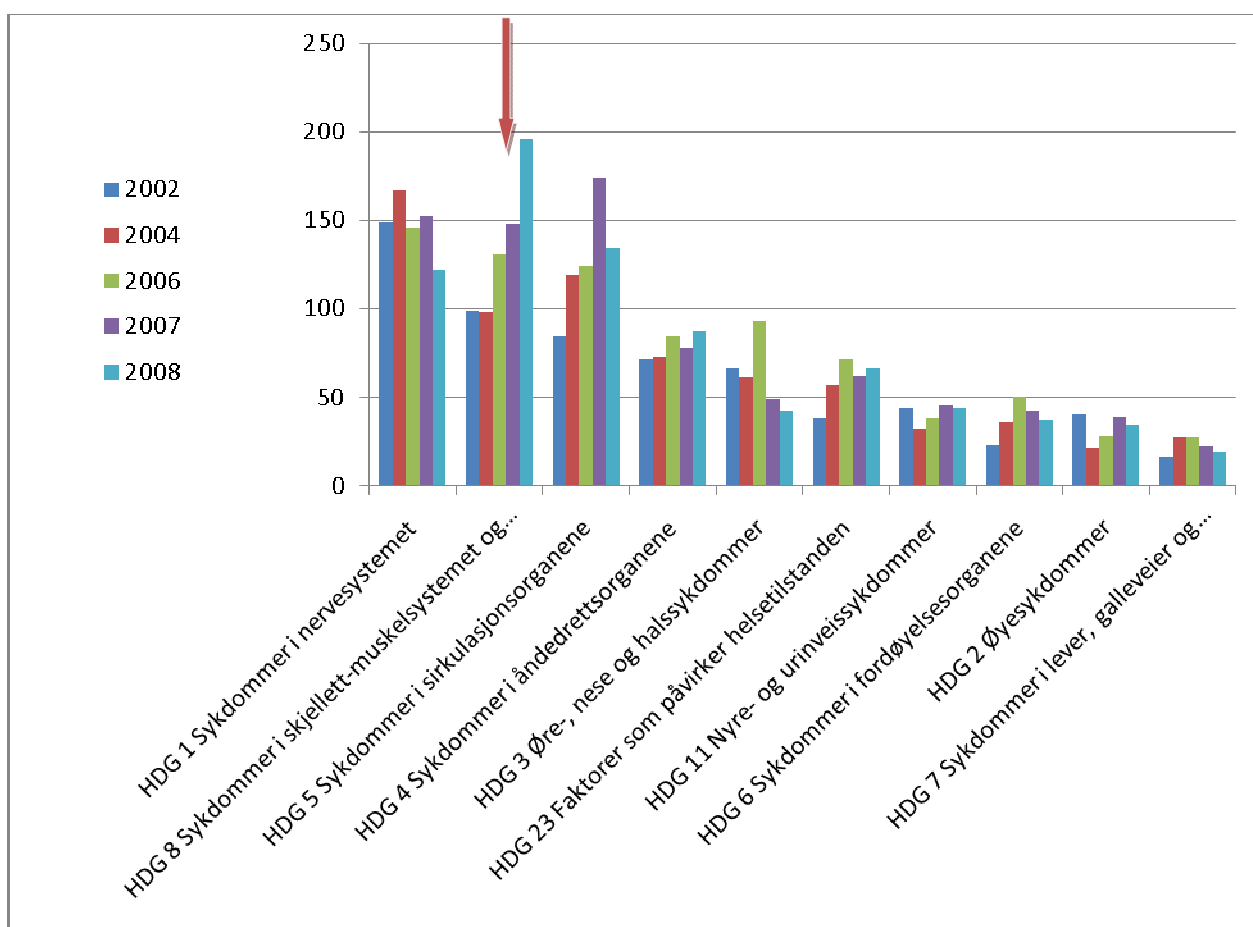
Tabell 4. Alle HDG, alle definerte sykehus.

Hyppigst forekommende HDG	2002	2004	2006	2007	2008	Totalt	% andel
Totalt	697	849	952	938	878	4314	
HDG 1 Sykdommer i nervesystemet	149	167	146	152	122	736	17,1 %
HDG 8 Sykdommer i skjelett-muskelsystemet	99	141	145	148	196	729	16,9 %
HDG 5 Sykdommer i sirkulasjonsorganene	84	119	124	174	134	635	14,7 %
HDG 4 Sykdommer i åndedretsorganene	71	73	84	78	87	393	9,1 %
HDG 3 Øre-, nese og halssykdommer	66	61	93	49	42	311	7,2 %
HDG 23 Faktorer som påvirker helsetilstanden	38	57	71	62	66	294	6,8 %
HDG 11 Nyre- og urinveissykdommer	44	32	38	45	44	203	4,7 %
HDG 6 Sykdommer i fordøyelsesorganene	23	38	51	42	37	191	4,4 %
HDG 2 Øyesykdommer	40	21	28	39	34	162	3,8 %
HDG 7 Sykdommer i lever, galle og bukspyttkj	16	27	27	22	19	111	2,6 %
HDG 13 Sykdommer i kvinnelige kjønnsorganer	6	16	20	26	8	76	1,8 %
HDG 17 Myeloprolif sykd. og lite diff. svulster	7	20	17	17	9	70	1,6 %
HDG 12 Sykdommer i mannlige kjønnsorganer	12	11	11	14	17	65	1,5 %
HDG 21 Skade, forgiftninger og toksiske effekter	-	14	19	11	12	59	1,4 %

Hyppigst forekommende HDG, forts	2002	2004	2006	2007	2008	Totalt	
HDG 9 Sykdommer i hud, underhud og bryst	11	13	14	11	5	54	1,3 %
HDG 10 Indresekkr, ernærings- og stoffskiftesykd	8	11	9	10	9	47	1,1 %
HDG 99 Tilleggs kategorier	4	8	17	-	4	36	0,8 %
HDG 14 Sykdommer under svangerskap, fødsel	-	4	6	12	9	32	0,7 %
HDG 19 Sinnslidelser	4	4	12	6	6	32	0,7 %
HDG 16 Sykd. i blod, bloddan. org og immunapp.	4	-	7	12	6	31	0,7 %
HDG 30 Sykdommer i bryst	5	6	7	-	6	25	0,6 %
HDG 18 Forbrenninger og parasittære sykdom	-	4	6	4	4	19	0,4 %

(- betyr et antall mindre enn 4)

Figur 1. Endring over år for utvalgte HDG. Alle sykehus, døgnoophold



HDG 1. Sykdommer i Nervesystemet

Tabell 5. Antall døgnopphold fordelt på DRG og år. HDG 1.

Hyppigst forekommende DRG	2002	2004	2006	2007	2008	Totalt	DRG-vekt	K/M
Totalt	149	167	146	152	122	736		
DRG 26 Kramper & hodepine 0-17 år	29	32	33	42	35	171	0,56	M
DRG 35 Sykdommer i nervesystemet ITAD u/bk	21	48	21	10	11	111	0,68	M
DRG 25 Kramper & hodepine > 17 år u/bk	32	30	11	22	14	109	0,34	M
DRG 12 Degenerative sykdommer i nervesystemet	26	22	20	18	18	104	0,73	M
DRG 1 Kraniotomi > 17 år u/traume	16	13	13	0	0	42		K
DRG 11 Svulster i nervesystemet u/bk	-	-	14	8	13	39	0,87	M
DRG 9 Sykdommer i og skader på ryggmargen	-	-	10	13	0	27	0,79	M
DRG 8 Perifere, hjerne- & andre nerveop u/bk	-	-	6	8	4	24	0,84	K
DRG 1E Annen kraniotomi unntatt ved traume	0	0	0	9	13	22	3,97	K
DRG 4 Op på kolumna/spinalkanal/ryggmarg/nerve	-	-	4	4	-	14	3,28	K
DRG 24 Kramper & hodepine > 17 år m/bk	5	-	-	-	-	12	0,34	M
DRG 20 Infeksjon i nervesystemet ekskl viral me	-	-	-	-	-	7	2,04	M
DRG 3 Kraniotomi 0-17 år	-	-	-	0	0	6		K
DRG 34 Sykdommer i nervesystemet ITAD m/bk	-	-	-	-	-	6	1,46	M
DRG 17 Uspesifikke karsykdommer i hjernen u/bk	-	0	-	-	0	5	0,71	M
DRG 19 Sykdommer i hjernenerver & perifere nerv	0	-	-	-	-	5	0,38	M
DRG 5 Operasjoner på ekstrakranielle kar	0	0	-	-	0	4	3,39	K
DRG 14B Spesifikke karsykdommer i hjernen ekskl	0	-	-	0	0	4	0,95	M

(ΣOpphold <4 strøket av tbl) (- betyr et antall <4). Skille mellom kirurgisk og medisinsk DRG går mellom 8-9

Tabell 6. Hvor behandles sykdommer i Nervesystemet?

HRG 1 Sykdommer i Nervesystemet	2002	2004	2006	2007	2008	Totalt
Behandlingsinstitusjoner	149	167	146	152	122	736
Statens Senter for Epilepsi	61	62	49	69	52	293
Rikshospitalet	52	52	56	50	37	247
Haukeland	20	6	26	19	25	96
St Olav	6	12	14	9	6	47
Voss	10	17				27
A-hus		17				17

(ΣOpphold <4 strøket av tbl) (- betyr et antall <4).

Tabell 7. Hva behandles på Statens senter for Epilepsi og på Rikshospitalet? HDG 1

Hyppigst forekommende DRG	2002	2004	2006	2007	2008	Totalt
Totalt	113	114	105	119	89	540
Statens Senter for Epilepsi, RH	61	62	49	69	52	293
DRG 26 Kramper & hodepine 0-17 år	26	32	32	38	34	162
DRG 25 Kramper & hodepine > 17 år u/bk	27	27	10	22	14	100
DRG 24 Kramper & hodepine > 17 år m/bk	5	-	-	-	-	12
DRG 35 Sykdommer i nervesystemet ITAD u/bk		-	5	-	-	10
DRG 17 Uspesifikke karsykdommer i hjernen u/bk	-			-		4
Rikshospitalet	52	52	56	50	37	247
DRG 12 Degenerative sykdommer i nervesystemet	21	20	17	17	16	91
DRG 35 Sykdommer i nervesystemet ITAD u/bk	9	8	10	6	7	40
DRG 8 Perifere, hjerne- & andre nerveop u/bk	-	-	6	7	-	22
DRG 9 Sykdommer i og skader på ryggmargen	-	-	6	7		16
DRG 1 Kraniotomi > 17 år u/traume	5	7	-			14
DRG 26 Kramper & hodepine 0-17 år	-		-	4	-	8
DRG 4 Op på kolumna/spinalkanal/ryggmarg/nerve	-	-	-			6
DRG 11 Svulster i nervesystemet u/bk	-	-	-		-	6
DRG 1E Annen kraniotomi unntatt ved traume				4	-	5
DRG 3 Kraniotomi 0-17 år	-	-	-			5
DRG 34 Sykdommer i nervesystemet ITAD m/bk	-	-	-		-	5
DRG 14B Spesifikke karsykdommer i hjernen ekskl		-	-			4
DRG 19 Sykdommer i hjernenerver & perifere nerv		-	-	-	-	4
DRG 25 Kramper & hodepine > 17 år u/bk	-	-	-			4

(Σ Opphold <4 strøket av tbl) (- betyr et antall <4).

HDG 8. Sykdommer i Skjelett-, muskel- og bindevev

Tabell 8. Antall døgnopphold fordelt på DRG og år. HDG 8

Hyppigst forekommende DRG	2002	2004	2006	2007	2008	Totalt	DRG-vekt	K/M
Totalt	99	141	145	148	196	729		
DRG 222 Operasjoner på kneledd ekskl proteseop u	5	41	21	14	32	113	0,73	K
DRG 224 Op på humerus/albue/arm ekskl protese	-	17	20	17	34	90	0,78	K
DRG 239 Patologiske brudd & ondartede svulster i	15	6	6	12	13	52	1,23	M
DRG 209A Primære proteseop i hofte/kne/ankel		8	10	11	20	49	4,85	K
DRG 256 Sykdom i muskel-skjelettsystemet og bind	20	4	5	-	4	35	0,47	M
DRG 227 Bløtdelsoperasjoner ITAD u/bk	5	11	6	6	5	33	0,63	K
DRG 243 Rygglidelser, traumatiske tilstander & s	9	-	-	6	6	25	0,62	M
DRG 241 Sykdommer i bindevev u/bk	-	5	13			21	0,59	M
DRG 219 Op på humerus & kne/legg/fot ekskl knele	-	-	-	4	7	19	1,1	K
DRG 214A Kombinert fremre/ bakre spondylodese			-	8	5	16	4,92	K
DRG 209B Sekund proteseop i hofte/kne/ankel og re		-	-	6	5	15	5,49	K
DRG 231 Lokal eksisjon & fjerning av osteosyntes	5	4	-	-	-	15	0,4	K
DRG 211 Op på bekken/hofte/femur ekskl proteseop		-	-	-	6	12	1,72	K
DRG 232 Artroskopi	-	4	-	-	-	12	0,46	K
DRG 249 Komplik/følgetilst/etterbehandling av ti	-	-	-	-	4	12	0,68	K
DRG 491 Proteseop & replantasjon i skulder/albue		-	5	4	-	12	3,87	K
DRG 212 Op på bekken/hofte/femur ekskl proteseop	-	-	5	-	-	11	1,91	K
DRG 215C Operasjoner på kolumna ekskl. spondylode		-	7	-	-	11	1,67	K
DRG 220 Op på humerus & kne/legg/fot ekskl knele	-	-	-	-	4	11	0,98	K
DRG 234 Op på skjelett-muskelsystem og bindevev	-	-	-	5	-	11	0,94	K
DRG 240N Vaskulitter og systemiske bindevevssykdo				6	5	11	1,21	M
DRG 242C Spesifikke inflammatoriske ledd- og rygg				7	4	11	0,54	M
DRG 240 Sykdommer i bindevev m/bk	-	-	6			9	1,21	M
DRG 247 Uspesifikke tilst & sympt fra muskel-skj	-	4	-		-	9	0,39	M
DRG 225 Operasjoner på ankel & fot	-	-	-	-	-	8	0,44	K
DRG 218 Op på humerus & kne/legg/fot ekskl knele	-	-	-	-	-	7	2,72	K
DRG 245 Andre beinsykdommer u/bk	-	-	-			7	0,39	M
DRG 215B Fremre eller bakre spondylodese u/bk		-		-	-	6	2,65	K
DRG 228 Op på håndledd/hånd/tommel m/bk eller le			-	-	-	6	0,93	K
DRG 229 Op på håndledd/hånd u/bk eller sårrevisj	-		-	-	-	6	0,55	K
DRG 242B Spesifikke inflammatoriske ledd- og rygg				-	-	6	2,67	M
DRG 248 Tilstander i muskler, sener, seneskjeder			-	-	-	6	0,52	M
DRG 214B Fremre eller bakre spondylodese m/bk		-			-	5	3,66	K
DRG 214C Operasjoner på kolumna ekskl. spondylode		-			-	5	3,12	K
DRG 226 Bløtdelsoperasjoner ITAD m/bk		-		-	-	5	1,72	K
DRG 209 Proteseop i hofte/kne/ankel og replant i	4					4		K
DRG 213 Amputasjoner pga traume eller syk i bev		-		-	-	4	3,09	K
DRG 216 Biopsier fra skjelett-muskelsystemet & b			-	-	-	4	0,76	K
DRG 241N Vaskulitter og systemiske bindevevssykdo				-	-	4	0,59	M

(ΣOpphold <4 strøket av tbl) (- betyr et antall <4).

Skille mellom Kirurgisk og Medisinsk DRG går mellom 234/235 (Unntak 471, 491; K).

Tabell 9. Hvor behandles sykdom i skjelett-muskelsystemet og bindevev?

HRG 1 Sykdommer i skjelett, muskel og bindevev	2002	2004	2006	2007	2008	Totalt
Behandlingsinstitusjoner	99	141	145	148	196	729
Riks	49	39	50	48	39	225
Ullevål	5	12	28	39	39	123
StOlav	16	20	19	16	16	87
Radium	25	9	13	19	18	84
Axess		43	14			57
Diakon		5	11	14	15	45
Ishavsklinikken					44	44
Bærum		5	6	6	13	30
Haukland	-	5	-	-	-	15
Aker	-	-	-	-	-	8
Voss					8	8

(ΣOpphold <4 strøket av tbl) (- betyr et antall <4).

Tabell 10. Hva behandles på Rikshospitalet, Ullevål, St Olav og Radiumhospitalet? HDG 8

Hyppigst forekommende DRG	2002	2004	2006	2007	2008	Totalt
Totalt	95	80	110	122	112	519
Rikshospitalet	49	39	50	48	39	225
DRG 222 Operasjoner på kneledd ekskl proteseop u	-	4	5	5	-	18
DRG 241 Sykdommer i bindevev u/bk	-	4	12			18
DRG 214A Kombinert fremre/ bakre spondylodese			-	7	4	14
DRG 243 Ryggglidelser, traumatiske tilstander & s	8		-	-	-	13
DRG 256 Sykdom i muskel-skjelettsystemet og bind	8	-	-			12
DRG 231 Lokal eksisjon & fjerning av osteosyntes	4	-	-	-	-	11
DRG 240N Vaskulitter og systemiske bindevevssykdo				6	5	11
DRG 212 Op på bekken/hofte/femur ekskl proteseop	-	-	4	-	-	10
DRG 220 Op på humerus & kne/legg/fot ekskl knele	-	-	-	-	-	8
DRG 224 Op på humerus/albue/underarm ekskl skuld	-	-	-	-	-	8
DRG 242C Spesifikke inflammatoriske ledd- og rygg				6	-	8
DRG 249 Komplik/følgetilst/etterbehandling av ti	-	-	-	-	-	8
DRG 209A Primære proteseop i hofte/kne/ankel		-	-	-	-	7
DRG 219 Op på humerus & kne/legg/fot ekskl knele	-	-	-	-	-	7
DRG 227 Bløtdelsoperasjoner ITAD u/bk	-		-	-		6
DRG 240 Sykdommer i bindevev m/bk	-		5			6
DRG 215B Fremre eller bakre spondylodese u/bk		-		-	-	5
DRG 234 Op på skjelett-muskelsystem og bindevev	-			-	-	5
DRG 245 Andre beinsykdommer u/bk	-	-				5
DRG 247 Uspesifikke tilst & sympt fra muskel-skj		-	-		-	5
DRG 209B Sekund proteseop i hofte/kne/ankel og re			-	-	-	4
DRG 211 Op på bekken/hofte/femur ekskl proteseop		1	2		1	4

Hyppigst forekommende DRG, forts	2002	2004	2006	2007	2008	Totalt
Ullevål	5	12	28	39	39	123
DRG 224 Op på humerus/albue/underarm ekskl skuld		-	15	13	17	46
DRG 222 Operasjoner på kneledd ekskl proteseop u	-	5	-	6	8	22
DRG 211 Op på bekken/hofte/femur ekskl proteseop			-	-	-	6
DRG 215C Operasjoner på kolumna ekskl. spondylode			-	-		4
DRG 218 Op på humerus & kne/legg/fot ekskl knele		-		-	-	4
DRG 227 Bløtdelsoperasjoner ITAD u/bk		-		-	-	4
DRG 232 Artroskopi	-	-		-		4
DRG 234 Op på skjelett-muskelsystem og bindevev		-		-		4
DRG 243 Ryggglidelser, traumatiske tilstander & s				-	-	4
DRG 248 Tilstander i muskler, sener, seneskjeder			-	-	-	4
St Olav	16	20	19	16	16	87
DRG 222 Operasjoner på kneledd ekskl proteseop u		8	4	-		14
DRG 256 Sykdom i muskel-skjelettsystemet og bind	-	-	-	-	-	8
DRG 209A Primære proteseop i hofte/kne/ankel		-	-		-	6
DRG 215C Operasjoner på kolumna ekskl. spondylode			-		-	4
DRG 243 Ryggglidelser, traumatiske tilstander & s	-		-		-	4
Radiumhospitalet	25	9	13	19	18	84
DRG 239 Patologiske brudd & ondartede svulster i	11	5	6	12	12	46
DRG 227 Bløtdelsoperasjoner ITAD u/bk	4	-	-	-	-	13
DRG 256 Sykdom i muskel-skjelettsystemet og bind	10		-		-	13

(ΣOpphold <4 strøket av tbl) (- betyr et antall <4).

HDG 5. Sykdommer i Sirkulasjonsorganene

Tabell 11. Antall døgnopphold fordelt på DRG og år. HDG 5

Hyppigst forekommende DRG	2002	2004	2006	2007	2008	Totalt	DRG-vekt	
Totalt	84	119	124	174	134	635		
DRG 125 Diagnostisk perkutan hjerte prosedyre u/	7	14	27	31	22	101	0,32	K
DRG 112 Terapeutiske perkutane kardiovask prosed	30	51				81	0,93	K
DRG 112D PCI uten AMI m/bk			19	25	28	72	1,25	K
DRG 112B Perkutan ablationsbehandling for hjerte a			5	17	25	47	1,69	K
DRG 112A PCI uten alvorlige tilleggstilstander			13	7	13	33	1,56	K
DRG 131 Sykdommer i de perifere kar u/bk	-	4	9	11	8	33	0,60	M
DRG 108 Op på hjerte og store intratorakale kar	8	4	5	11	-	31	5,36	K
DRG 107C Koronar bypass med komplekse ledsagen			7	13	4	24	5,07	K
DRG 104B Operasjoner på flere hjerteklaffer eller			5	12	-	20	6,29	K
DRG 127 Hjertesvikt & ikke-traumatisk sjokk	6	4	-	-	-	16	1,19	M
DRG 107 Koronar by-pass op u/hjertekateteriserin	-	12				14		K
DRG 112C PCI uten AMI u/bk			5	5	4	14	0,93	K
DRG 124 Diagnostisk perkutan hjerte prosedyre m/		-	5	-	4	13	0,87	M
DRG 137 Hjertefeil og komplik til kunstig hjerte	-		-	7	-	12	1,35	M
DRG 145 Sirkulasjonssykdommer ITAD u/bk	-	-	-	4	-	12	0,59	M
DRG 139 Hjerterytmier & ledningsforstyrrelser u	-	-	-		-	9	0,31	M
DRG 107A Koronar bypass uten hjertekateterisering				6	-	7	4,31	K
DRG 110 Større kardiovaskulære op m/bk	-	-	-	-		7	5,00	K
DRG 144 Sirkulasjonssykdommer ITAD m/bk	-	-		-	-	7	1,20	M
DRG 104A Operasjoner på hjerteklaff			-	-	-	6	6,29	K
DRG 115B Implantasjon eller bytte av pacemaker			-	-	-	6	2,83	K
DRG 136 Hjertefeil og komplik til kunstig hjerte		-		-	-	6	0,42	M
DRG 478 Karkirurgisk operasjon ITAD m/bk	-	-			-	6	2,42	K
DRG 105 Op på hjerteklaffer u/hjertekateteriseri	-	-				5		K
DRG 111 Større kardiovaskulære op u/bk	-	-	-	-		5	3,50	K
DRG 479 Karkirurgisk operasjon ITAD u/bk	-	4				5	2,27	K
DRG 103 Hjertetransplantasjon inkl ekstrakorpora		-		-	-	4	22,32	K
DRG 115 Perm pacemaker m/AMI, hjertesvikt eller	-	-				4		K
DRG 120 Operasjoner på sirkulasjonsorganene ITAD			-	-		4	1,41	K

(ΣOpphold <4 strøket av tbl) (- betyr et antall <4).

Tabell 12. Hvor behandles sykdommer i sirkulasjonsorganene?

HDG 5 Sykdommer i sirkulasjonsorganene	2002	2004	2006	2007	2008	Totalt
Behandlingsinstitusjoner	84	119	124	174	134	635
Rikshospitalet	38	34	49	68	49	238
Feiringklinikken AS, LHL	19	37	50	75	55	236
Haukland	12	16	14	19	21	82
Ullevål	9	11	8	10	6	44
StOlav	5	17	-	-	-	27
Aker		-			-	4

Tabell 13. Hva behandles på Feiring og Rikshospitalet? HDG 5

Hyppigst forekommende DRG	2002	2004	2006	2007	2008	Totalt
Feiringklinikken AS, LHL	19	37	50	75	55	236
DRG 112D PCI uten AMI m/bk			18	23	28	69
DRG 125 Diagnostisk perkutan hjerteprosedyre u/		6	21	25	15	67
DRG 112 Terapeutiske perkutane kardiovask prosed	6	17				23
DRG 107C Koronar bypass med komplekse ledsagende			-	7	4	14
DRG 107 Koronar by-pass op u/hjertekateteriserin	-	11				13
DRG 104B Operasjoner på flere hjerteklaffer eller			-	7	-	10
DRG 112C PCI uten AMI u/bk			-	-	-	8
DRG 107A Koronar bypass uten hjertekateterisering				5	-	6
DRG 124 Diagnostisk perkutan hjerteprosedyre m/			-	-	-	6
DRG 104A Operasjoner på hjerteklaff			-	-		3
DRG 133 Antatt ateroskler hjertesykdom ekskl AMI	-					3
Rikshospitalet	38	34	49	68	49	238
DRG 131 Sykdommer i de perifere kar u/bk	-	-	9	11	7	31
DRG 125 Diagnostisk perkutan hjerteprosedyre u/	6	6	5	5	7	29
DRG 108 Op på hjerte og store intratorakale kar	6	4	5	10	-	27
DRG 112A PCI uten alvorlige tilleggstilstander			7	6	13	26
DRG 127 Hjertesvikt & ikke-traumatisk sjokk	4	4	-	-	-	14
DRG 137 Hjertefeil og komplik til kunstig hjerte	-		-	7	-	12
DRG 112 Terapeutiske perkutane kardiovask prosed	5	4				9
DRG 112B Perkutan ablationsbehandling for hjerte			-	-	4	8
DRG 145 Sirkulasjonssykdommer ITAD u/bk	-	-	-	-		8
DRG 104B Operasjoner på flere hjerteklaffer eller				4		7
DRG 124 Diagnostisk perkutan hjerteprosedyre m/			4	-	-	7
DRG 144 Sirkulasjonssykdommer ITAD m/bk	-	-		-	-	7
DRG 111 Større kardiovaskulære op u/bk	-	-	-	-		5
DRG 112C PCI uten AMI u/bk			-	-	-	5
DRG 136 Hjertefeil og komplik til kunstig hjerte				-	-	5
DRG 478 Karkirurgisk operasjon ITAD m/bk	-	-				5
Rikshospitalet, forts						
DRG 103 Hjertetransplantasjon inkl ekstrakorpara		-		-	-	4
DRG 110 Større kardiovaskulære op m/bk	-		-	-		4
DRG 120 Operasjoner på sirkulasjonsorganene ITAD			-	-		4

(ΣOpphold <4 strøket av tbl. <3 på Feiring) (- betyr et antall <4).

HDG 4. Sykdommer i Åndedrettsorganene

Tabell 14. Antall døgnopphold fordelt på DRG og år. HDG 4

Hyppigst forekommende DRG	2002	2004	2006	2007	2008	Totalt	DRG-vekt	K/M
Totalt	71	73	84	78	87	393		
DRG 88 Kroniske obstruktive lungesykdommer	11	18	32	22	29	112	0,58	M
DRG 87 Respirasjonssvikt & lungeødem ekskl ved	9	22	15	13	14	73	1,53	M
DRG 97 Bronkitt og astma > 17 år u/bk	19	9	4	15	7	54	0,73	M
DRG 98B Bronkitt og astma 0-17 år u/bk	17	10	7	4	9	47	0,70	M
DRG 82 Svulster i åndedrettssystemet	6	-	4	4	-	18	1,17	M
DRG 102 Sykdommer i åndedrettsorganer ITAD u/bk			9	6	-	18	0,70	M
DRG 101 Sykdommer i åndedrettsorganer ITAD m/bk		-	-	4	4	11	1,13	M
DRG 75 Større thoraxop, visse op på perikard/tr	-		-	4	-	10	5,12	K
DRG 96 Bronkitt og astma > 17 år m/bk	-	-	-	-	-	9	1,00	M
DRG 76 Op på åndedrettssystemet ITAD m/bk				-	7	8	3,29	K
DRG 93 Interstitielle lungesykdommer u/bk	-	-	-		-	7	0,74	M
DRG 475 Sykdommer i åndedrettsorganer med ventil				-	4	6	2,68	M
DRG 98A Bronkitt og astma 0-17 år m/bk	-	-			-	5	1,23	M
DRG 77 Op på åndedrettssystemet ITAD u/bk	-	-	-	-		4	1,85	K

(Σ Opphold <4 strøket av tbi) (- betyr et antall <4).

Skille mellom Kirurgisk og Medisinsk DRG går mellom 77/78 (Unntak 495, K)

Tabell 15. Hvor behandles sykdommer i åndedrettsorganene?

HDG 4 Sykdommer i åndedrettsorganene	2002	2004	2006	2007	2008	Totalt
Behandlingsinstitusjoner	71	73	84	78	87	393
Glittrelinikken AS, LHL	29	28	37	36	35	165
Rikshospitalet	18	29	32	28	32	139
Voksentoppen	19	15	9	6	12	61
StOlav	-	-	-	-	4	12
Radium	-		-	-	-	9
Haukland				-	-	5

(Σ Opphold <4 strøket av tbi) (- betyr et antall <4).

Tabell 16. Hva behandles på Glittrelinikken og Rikshospitalet? HDG 4

Hyppigst forekommende DRG	2002	2004	2006	2007	2008	Totalt
Total	47	57	69	64	67	304
Glittrelinikken AS, LHL	29	28	37	36	35	165
DRG 88 Kroniske obstruktive lungesykdommer	10	13	26	17	22	88
DRG 97 Bronkitt og astma > 17 år u/bk	17	8	4	15	7	51
DRG 96 Bronkitt og astma > 17 år m/bk	-	-	-	-	-	7
DRG 87 Respirasjonssvikt & lungeødem ekskl ved	-	-	-	-	-	6
DRG 93 Interstitielle lungesykdommer u/bk	-	-	-	-	-	5
Rikshospitalet	18	29	32	28	32	139
DRG 87 Respirasjonssvikt & lungeødem ekskl ved	9	21	13	12	11	66
DRG 88 Kroniske obstruktive lungesykdommer	-	-	6	5	4	18
DRG 102 Sykdommer i åndedretsorganer ITAD u/bk	-	-	6	6	-	15
DRG 101 Sykdommer i åndedretsorganer ITAD m/bk	-	-	-	-	-	8
DRG 76 Op på åndedrettssystemet ITAD m/bk	-	-	-	-	6	7
DRG 82 Svulster i åndedrettssystemet	5	-	-	-	-	6
DRG 77 Op på åndedrettssystemet ITAD u/bk	-	-	-	-	-	4

(∑Opphold <4 strøket av tbl) (- betyr et antall <4).

HDG 3. Øre-, nese og halssykdommer

Tabell 17. Antall døgnopphold fordelt på DRG og år. HDG 3

Hyppigst forekommende DRG	2002	2004	2006	2007	2008	Totalt	DRG-vekt	K/M
Totalt	66	61	93	49	42	311		
DRG 52 Operasjoner for leppe- og ganespalte	11	13	13	16	11	64	1,47	K
DRG 520 Obstruktivt søvnapnesyndrom	-	-	35	7	7	49	0,28	M
DRG 63 Operasjoner på øre, nese, hals ITAD	-	9	9	5	11	36	1,01	K
DRG 73 Sykdommer i øre, nese, hals ITAD > 17 år	14	-	-	5	-	25	0,39	M
DRG 74 Sykdommer i øre, nese, hals ITAD 0-17 år	10	6	4	-	-	23	0,65	M
DRG 64 Ondartede sykdommer i øre, nese, hals	8	6	-	-	-	21	1,60	M
DRG 49B Cochleaimplantat	-	-	5	8	-	14	8,08	K
DRG 169 Prosedyrer i munnhulen u/bk	-	6	-	-	-	14	0,67	K
DRG 55 Diverse operasjoner på øre/nese/hals	-	-	5	-	-	12	0,51	K
DRG 186 Tann/munnhulesykd. ekskl tannuttrekking	-	4	-	-	-	10	0,29	M
DRG 49 Større op på indre øre/strupe/tunge/gane	5	4	-	-	-	9	3,05	K
DRG 65 Svimmelhet	-	-	5	-	-	8	0,39	M
DRG 56 Plastiske operasjoner på nesene	-	-	-	-	-	6	0,45	K
DRG 49A Større op på ØNH ekskl cochleaimplantat	-	-	-	-	-	5	3,05	K
DRG 185 Tann/munnhulesykd. ekskl tannuttrekking	-	-	-	-	-	5	0,49	M

(∑Opphold <4 strøket av tbl) (- betyr et antall <4).

Skille mellom Kirurgisk og Medisinsk DRG går mellom 63/64 (unntak 168, 169, 482, 521, K)

Tabell 18. Hvor behandles øre-, nese og halssykdommer?

Behandlingsinstitusjoner	2002	2004	2006	2007	2008	Totalt
Total	66	61	93	49	42	311
Rikshospitalet	44	32	32	32	24	164
Haukland	14	23	15	9	9	70
Voss			20			20
Ullevål	-	-	5	-	5	17
A-hus		-	13	6	7	28
Radium	6	-	-	-	-	13
StOlav			5	4	-	11

(Σ Opphold <4 strøket av tbl) (- betyr et antall <4).

Tabell 19. Hva behandles på Rikshospitalet og Haukland? HDG 3

Hyppest forekommende DRG	2002	2004	2006	2007	2008	Totalt
Totalt	58	55	47	41	33	234
Haukland	14	23	15	9	9	70
DRG 52 Operasjoner for leppe- og ganespalte	4	6	-	-	-	16
DRG 63 Operasjoner på øre, nese, hals ITAD	-	-	-		4	10
DRG 65 Svimmelhet			5	-		8
DRG 169 Prosedyrer i munnhulen u/bk	-	5	-			7
DRG 56 Plastiske operasjoner på nesene	-	-				5
DRG 186 Tann/munnhulesyk. ekskl tannuttrekking		-		-	-	5
Rikshospitalet	44	32	32	32	24	164
DRG 52 Operasjoner for leppe- og ganespalte	7	7	11	14	9	48
DRG 73 Sykdommer i øre, nese, hals ITAD > 17 år	13	-	-	-	-	22
DRG 74 Sykdommer i øre, nese, hals ITAD 0-17 år	10	6	-	-		21
DRG 63 Operasjoner på øre, nese, hals ITAD		5	4	-	-	14
DRG 49B Cochleaimplantat			5	6		11
DRG 49 Større op på indre øre/strupe/tunge/gane	5	4				9
DRG 55 Diverse operasjoner på øre/nese/hals	-	-	-	-	-	9
DRG 64 Ondartede sykdommer i øre, nese, hals	-	-			-	5
DRG 169 Prosedyrer i munnhulen u/bk	-	-			-	5
DRG 186 Tann/munnhulesyk. ekskl tannuttrekking	-	-	-			4

(Σ Opphold <4 strøket av tbl) (- betyr et antall <4).

HDG 23. Faktorer som påvirker helsetilstanden

Tabell 20. Antall døgnopphold fordelt på DRG og år. HDG 23

Hyppigst forekommende DRG	2002	2004	2006	2007	2008	Totalt	DRG-vekt	K/M
Totalt	38	57	71	62	66	294		
DRG 462A Rehabilitering, kompleks	26	43	48	39	41	197	0,15	M
DRG 462B Rehabilitering, vanlig	-	5	7	7	5	27	0,12	M
DRG 467 Påvirkninger på helsetilstanden ITAD	-	4	7	4	8	26	0,34	
DRG 461 Operasjoner på pasienter m/diagnose i HD	-	-	-	-	5	16	1,02	K
DRG 483 Tracheostomi ekskl for sykdom i ansikt, mu		-	-	4	-	8	23,94	K
DRG 462C Rehabilitering, annen			-	-	-	7	0,34	M
DRG 466 Etterbehandling u/ondartet sykdom som bi	-		-	-	-	7	0,45	M
DRG 464 Symptomer og funn u/bk	-	-		-	-	5	0,45	M

(Σ Opphold <4 strøket av tbl) (- betyr et antall <4).

Tabell 21. Hvor behandles HDG 23 "Faktorer som påvirker helsetilstanden"?

HDG 23 Faktorer som påvirker helsetilstanden	2002	2004	2006	2007	2008	Totalt
Behandlingsinstitusjoner	38	57	71	62	66	294
StOlav	15	17	25	22	23	102
Sunnås	12	15	23	19	22	91
Rikshospitalet	8	6	12	-	6	43
Feiring		4	-	-	4	15
Haukland		-	4	-	-	11
Voksentoppen		7				7
Aker	-	-	-	-	-	6
Diakon	-	-	-	-	-	6
A-hus			-	-	-	4
Ullevål		-			-	4

(Σ Opphold <4 strøket av tbl) (- betyr et antall <4).

Tabell 22. Hva behandles på St Olav, Sunnaas og Rikshospitalet? HDG 23

St Olav	15	17	25	22	23	102
DRG 462A Rehabilitering, kompleks	10	15	22	18	18	83
DRG 462C Rehabilitering, annen			-	-	-	7
DRG 462B Rehabilitering, vanlig	-	-		-	-	6
Sunnås	12	15	23	19	22	91
DRG 462A Rehabilitering, kompleks	12	14	22	18	22	88
Rikshospitalet	8	6	12	11	6	43
DRG 462A Rehabilitering, kompleks	-	-	4	-		13
DRG 467 Påvirkninger på helsetilstanden ITAD	-	-	4	-	-	12
DRG 464 Symptomer og funn u/bk	-	-		-	-	5
DRG 466 Etterbehandling u/ondartet sykdom som bi	-		-	-	-	5
DRG 461 Operasjoner på pasienter m/diagnose i HD	-		-	-	-	4

(Σ Opphold <4 strøket av tbl) (- betyr et antall <4).

HDG 11. Nyre- og urinveissykdommer

Tabell 23. Antall døgnopphold fordelt på DRG og år. HDG 11

Hyppigst forekommende DRG	2002	2004	2006	2007	2008	Totalt	DRG-vekt	K/M
Totalt	44	32	38	45	44	203		
DRG 305 Nyre/ureterop & større blæreop ekskl ond	5	-	6	8	14	35	1,86	K
DRG 333 Sykdom i nyrer & urinveier ITAD 0-17 år	9	7	7	5	4	32	0,48	M
DRG 302 Nyretransplantasjon	6	4	5	7	6	28	8,96	K
DRG 331 Sykdom i nyrer & urinveier ITAD > 17 år	4	-	-	5	5	17	1,1	M
DRG 332 Sykdom i nyrer & urinveier ITAD > 17 år	4	4	4	-	-	15	0,45	M
DRG 304 Nyre/ureterop & større blæreop ekskl ond	4	-	4	-	-	13	2,53	K
DRG 316 Nyresvikt	-	-	-	5	-	13	1,66	M
DRG 303 Nyre/ureterop & større blæreop pga ondar	-	-	-	-	-	6	3,37	K
DRG 314 Operasjoner på urinrør 0-17 år	-	-	-	-	-	5	1,61	K
DRG 319 Svulster i nyrer & urinveier u/bk	-	-	-	-	-	5	0,69	M
DRG 325 Symptomer fra nyrer & urinveier > 17 år	-	-	-	-	-	5	0,54	M

(ΣOpphold <4 strøket av tbl) (- betyr et antall <4). Skille mellom Kirurgisk og Medisinsk DRG går mellom 315/316.

Tabell 24. Hvor behandles HDG 11?

Behandlingsinstitusjoner	2002	2004	2006	2007	2008	Totalt
Totalt	44	32	38	45	44	203
Rikshospitalet	36	21	26	32	33	148
St Olav	7	6	6	9	5	33
Radiumhospitalet	-	-	-	-	4	12

(ΣOpphold <4 strøket av tbl) (- betyr et antall <4).

Tabell 25. Hva gjøres på Rikshospitalet og St Olav? HDG 11

Hyppigst forekommende DRG	2002	2004	2006	2007	2008	Totalt
Rikshospitalet	33	20	25	29	29	136
DRG 305 Nyre/ureterop & større blæreop ekskl ond	4	-	6	6	11	29
DRG 302 Nyretransplantasjon	6	4	5	7	6	28
DRG 331 Sykdom i nyrer & urinveier ITAD > 17 år	4	-	-	5	5	17
DRG 332 Sykdom i nyrer & urinveier ITAD > 17 år	4	4	4	-	-	15
DRG 304 Nyre/ureterop & større blæreop ekskl ond	4	-	4	-	-	13
DRG 316 Nyresvikt	-	-	-	5	-	12
DRG 333 Sykdom i nyrer & urinveier ITAD 0-17 år	5	-	-	-	-	8
DRG 314 Operasjoner på urinrør 0-17 år	-	-	-	-	-	5
DRG 325 Symptomer fra nyrer & urinveier > 17 år	-	-	-	-	-	5
Hyppigst forekommende DRG, forts	2002	2004	2006	2007	2008	Totalt
Rikshospitalet, forts						
DRG 308 Operasjoner på urinblæren ITAD m/bk	-	-	-	-	-	4
St Olav	4	6	5	7	4	26
DRG 333 Sykdom i nyrer & urinveier ITAD 0-17 år	4	6	5	5	-	22
DRG 305 Nyre/ureterop & større blæreop ekskl ond	-	-	-	-	-	4

(ΣOpphold <4 strøket av tbl) (- betyr et antall <4).

HDG 6. Sykdommer i Fordøyelsesorganene

Tabell 26. Antall døgnopphold fordelt på DRG og år. HDG 6

Hyppigst forekommende DRG	2002	2004	2006	2007	2008	Totalt	DRG-vekt	K/M
Totalt	23	38	51	42	37	191		
DRG 183 Øsofagitt, gastroenteritt & diverse >17å	-	4	4	7	7	24	0,34	M
DRG 190 Sykdom i fordøyelsesorganene ITAD 0-17 å	-	-	5	8	5	23	0,54	M
DRG 172 Ondartede sykdommer i fordøyelsesorganen	-	7	5	6	-	20	1,36	M
DRG 184B Øsofagitt, gastroenteritt & diverse 0-17	-	-	7	5	4	18	0,70	M
DRG 158 Enkle tarmop & op på anus & fremlagt tarm	-	-	5	-	-	11	0,43	K
DRG 148 Større operasjoner på tynntarm & tykktarm	-	-	-	-	4	9	5,16	K
DRG 149 Større operasjoner på tynntarm & tykktarm	-	-	-	4	-	7	2,52	K
DRG 155B Andre op på spiserør, magesekk & tolvf.	-	4	-	-	-	7	2,02	K
DRG 163 Lyskebrokkoperasjon 0-17 år	-	4	-	-	-	6	0,49	K
DRG 181 Gastrointestinal passasjehindring u/bk	-	-	-	-	-	6	0,37	M
DRG 153 Mindre operasjoner på tynntarm & tykktarm	-	-	-	-	-	5	1,55	K
DRG 162 Inguinal & femoral brokkop > 17år u/bk	-	-	-	-	-	5	0,43	K
DRG 173 Ondartede sykdommer i fordøyelsesorganen	4	-	-	-	-	5	0,59	M
DRG 189 Sykdom i fordøyelsesorganene ITAD > 17år	-	-	-	-	-	5	0,33	M
DRG 160 Brokkop ekskl inguinal & femoral > 17år	-	-	-	-	-	4	0,48	K
DRG 184A Øsofagitt, gastroenteritt & diverse 0-17	-	-	-	-	-	4	0,70	M
DRG 188 Sykdom i fordøyelsesorganene ITAD > 17år	-	-	-	-	-	4	0,93	M

(ΣOpphold <4 strøket av tbl) (- betyr et antall <4). Skille mellom Kirurgisk og Medisinsk DRG går mellom 171/172.

Tabell 27. Hvor behandles sykdommer i Fordøyelsesorganene

Behandlingsinstitusjoner	2002	2004	2006	2007	2008	Totalt
Totalt	23	38	51	42	37	191
St Olav	8	6	19	12	11	56
Rikshospitalet	7	6	15	11	8	47
Radiumhospitalet	5	8	7	6	5	31
Haukland	-	-	6	10	9	29
Diakon	-	9	-	-	-	14
Ullevål	-	-	-	-	-	6
A-hus	-	-	-	-	-	4

(ΣOpphold <4 strøket av tbl) (- betyr et antall <4).

Tabell 28. Hva gjøres på St Olav og Rikshospitalet? HDG 6

Hyppigst forekommende DRG	2002	2004	2006	2007	2008	Totalt
St Olav	8	6	19	12	11	56
DRG 190 Sykdom i fordøyelsesorganene ITAD 0-17 å	-	-	4	4	5	18
DRG 184B Øsofagitt, gastroenteritt & diverse 0-17	-	-	6	4	-	12
DRG 153 Mindre operasjoner på tynntarm & tykktar	-	-	-	-	-	4
Rikshospitalet	7	6	15	11	8	47
DRG 181 Gastrointestinal passasjehindring u/bk	-	-	-	-	-	5
DRG 190 Sykdom i fordøyelsesorganene ITAD 0-17 å	-	-	-	-	-	5
DRG 184B Øsofagitt, gastroenteritt & diverse 0-17	-	-	-	-	-	4

HDG 2. Øyesykdommer

Tabell 29. Antall døgnopphold fordelt på DRG og år. HDG 2

Hyppigst forekommende DRG	2002	2004	2006	2007	2008	Totalt	DRG-vekt	K/M
Totalt	40	21	28	39	34	162		
DRG 36 Op på corpus vitreum, choroidea, retina	18	-	5	5		31	1,05	K
DRG 47 Øyesykdommer ITAD > 17 år u/bk	6	5	-	6	-	23	0,31	M
DRG 40 Op på cornea/sklera/ekstraokulære strukt	5	4	-	8		19	0,56	K
DRG 42 Op for glaukom & op på glasslegemet ITAD	6	-	-	6	-	18	0,39	K
DRG 48 Øyesykdommer ITAD 0-17 år	-	-	5	-	6	17	0,34	M
DRG 37 Op på orbita inkl enukleasjon/eviscerasj		-	4	-		10	1,07	K
DRG 40N Operasjon på ekstraokulære strukturer					9	9	0,72	K
DRG 38 Intraokulære op hovedsaklig på regnbuehi			-	-	-	6	0,49	K
DRG 45 Nevrologiske øyesykdommer	-	-	-	-		6	0,77	M
DRG 39 Operasjoner på linsen			-	-	-	5	0,41	K
DRG 46 Øyesykdommer ITAD > 17 år m/bk		-	-	-		4	0,82	M
DRG 36B Større inngrep ved netthinneløsning					4	4	2,35	K
DRG 36D Andre større inngrep på øyet					4	4	2,06	K

(ΣOpphold <4 strøket av tbl) (- betyr et antall <4). Skille mellom Kirurgisk og Medisinsk DRG går mellom 42/43.

Tabell 30. Hvor behandles HDG 2?

Behandlingsinstitusjoner	2002	2004	2006	2007	2008	Totalt
Totalt	40	21	28	39	34	162
Ullevål	5	13	24	32	29	103
Rikshospitalet	26	5				31
Haukland	5	-	-	4	-	15
St Olav	-	-	-	-	4	12

(ΣOpphold <4 strøket av tbl) (- betyr et antall <4).

Tabell 31. Hva gjøres på Ullevål? HDG 2

Hyppigst forekommende DRG	2002	2004	2006	2007	2008	Totalt
Ullevål	5	13	24	32	29	103
DRG 40 Op på cornea/sklera/ekstraokulære strukt	-	-	-	8		16
DRG 47 Øyesykdommer ITAD > 17 år u/bk	-	5	-	6	-	16
DRG 48 Øyesykdommer ITAD 0-17 år		-	5	-	6	14
DRG 40N Operasjon på ekstraokulære strukturer					9	9
DRG 36 Op på corpus vitreum, choroidea, retina			4	4		8
DRG 37 Op på orbita inkl enukleasjon/eviscerasj		-	-	-		6
DRG 38 Intraokulære op hovedsaklig på regnbuehi			-	-	-	5
DRG 45 Nevrologiske øyesykdommer		-	-	-		5
DRG 39 Operasjoner på linsen			-	-	-	4
DRG 46 Øyesykdommer ITAD > 17 år m/bk		-		-		4
DRG 36B Større inngrep ved netthinneløsning					4	4

(ΣOpphold <4 strøket av tbl) (- betyr et antall <4).

HDG 7. Sykdommer i Lever, galle og bukspyttkjertel

Tabell 32. Antall døgnopphold fordelt på DRG og år. HDG 7

Hyppigst forekommende DRG	2002	2004	2006	2007	2008	Totalt	DRG-vekt	
Total	16	27	27	22	19	111		
DRG 206 Leversykdom ekskl ondartede/cirrhose/alk	-	4	7	7	-	22	0,44	M
DRG 205 Leversykdom ekskl ondartede/cirrhose/alk	6	-	4	-	4	18	1,58	M
DRG 202 Cirrhose & alkoholisk leversykdom		-		4	6	11	1,36	M
DRG 203 Ondartede svulster i lever/galleveier &	-	-	5	-	-	11	1,19	M
DRG 493 Laparoskopiskolecystektomi u/ eksplor		-	5	-		10	2,28	K
DRG 494 Laparoskopiskolecystektomi u/ eksplor	-	4	-	-	-	10	1,45	K
DRG 208 Sykdommer i galleveiene ekskl ondartede		-	-	-	-	8	0,58	M
DRG 207 Sykdommer i galleveiene ekskl ondartede	-	-	-		-	6	1,31	M
DRG 204 Sykdommer i bukspyttkjertel ekskl ondart		-			-	4	1,30	M

(Σ Opphold <4 strøket av tbl) (- betyr et antall <4). Skille mellom Kirurgisk og Medisinsk DRG går mellom 201/202.

Tabell 33. Hvor behandles Sykdommer i Lever, galler og bukspyttkjertel?

Behandlingsinstitusjoner	2002	2004	2006	2007	2008	Totalt
Total	16	27	27	22	19	111
Rikshospitalet	14	19	26	19	17	95
Diakon		-		-	-	7
Ullevål		5	-			6

(Σ Opphold <4 strøket av tbl) (- betyr et antall <4).

Tabell 34. Hva gjøres på Rikshospitalet? HDG 7

Hyppigst forekommende DRG	2002	2004	2006	2007	2008	Totalt
Rikshospitalet	14	19	26	19	17	95
DRG 206 Leversykdom ekskl ondartede/cirrhose/alk	-	4	7	7	-	22
DRG 205 Leversykdom ekskl ondartede/cirrhose/alk	6	-	4	-	4	18
DRG 202 Cirrhose & alkoholisk leversykdom		-		4	6	11
DRG 203 Ondartede svulster i lever/galleveier &	-	-	5	-		11
DRG 208 Sykdommer i galleveiene ekskl ondartede		-	-	-	-	8
DRG 493 Laparoskopiskolecystektomi u/ eksplor		-	5	-		7
DRG 207 Sykdommer i galleveiene ekskl ondartede	-	-	-		-	6

(Σ Opphold <4 strøket av tbl) (- betyr et antall <4).

Spesielle DRGer

DRG 520 Obstruktivt søvnapnesyndrom	2006	2007	2008	Totalt
Totalt	35	7	7	49
Voss	20			20
A-hus	13	6	6	25

DRG-vekt 0,28 (2009), 0,35 (2006)

Tabell 35. Organtransplantasjon for pasienter fra UNN-området

Type transplantasjon HelseNord	2001	2002	2003	2004	2005	2006	2007	2008	Totalt	DRG	K/M
Totalt	11	11	12	13	15	17	21	23	123		
DRG 302 Nyretransplantasjon	10	10	10	7	8	11	12	13	81	8,96	K
DRG 480 Levertransplantasjon	0	-	-	-	-	-	-	4	15	28,1	K
DRG 495 Lungetransplantasjon	0	0	-	-	0	-	-	-	10	15,8	K
DRG 103 Hjertetransplantasjon	0	0	0	-	-	-	4	-	12	22,3	K
DRG 481 Beinmargstransplantasjon	-	0	-	-	0	-	4	-	13	27,8	K
DRG 191A Transplantasjon bukspyttkjer	0	0	0	0	0	0	0	0	0	8,76	K

(- betyr et antall <4)

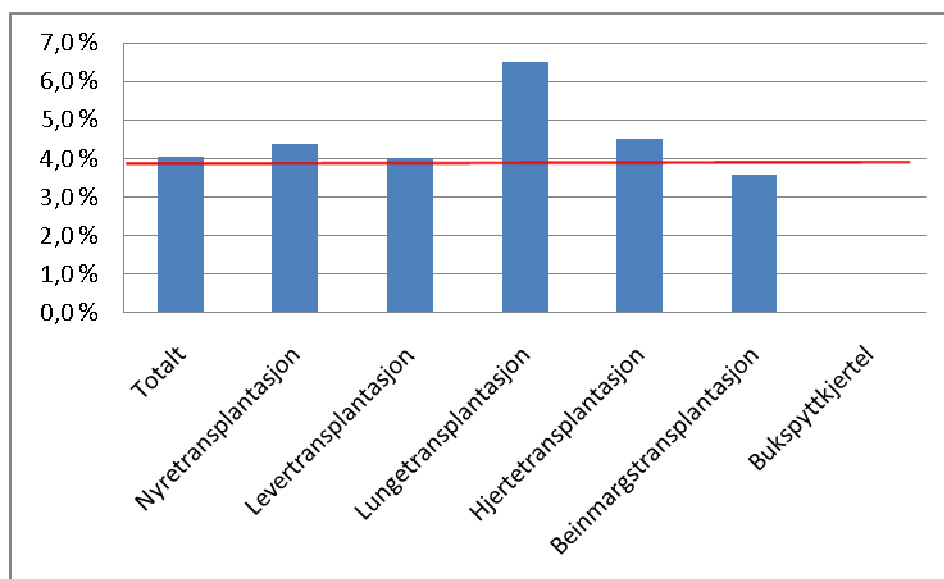
Disse oppholdene er kodet både som Elektive og Ø-hjelp, kun utført på Rikshospitalet

Tabell 36. Organtransplantasjon for pasienter fra hele Norge

Type transplantasjon, hele Norge	2001	2002	2003	2004	2005	2006	2007	2008	Totalt
Totalt	339	310	362	382	343	369	444	486	3035
DRG 302 Nyretransplantasjon	212	205	238	258	227	206	246	264	1856
DRG 480 Levertransplantasjon	36	27	32	37	37	56	71	77	373
DRG 495 Lungetransplantasjon	14	14	18	9	19	23	28	29	154
DRG 103 Hjertetransplantasjon	32	23	37	32	23	33	38	48	266
DRG 481 Beinmargstransplantasjon	45	41	37	46	37	51	47	58	362
DRG 191A Transplantasjon av bukspyttkjertel	0	0	0	0	0	0	15	9	24

(ΣOpphold <4 strøket av tbi) (- betyr et antall <4).

Figur 2. Andel organtransplantasjoner i Norge for pasienter fra opptaksområdet til UNN, perioden 2001-08



UNN HF har ca 4 % av folketallet i Norge. Andelen lungetransplanterte ligger over landsgjennomsnittet (6,4 %), mens andelen av de andre organtransplantasjonene ligger rundt landsgjennomsnittet med unntak av transplantasjon av bukspyttkjertel. Til nå er det transplantert bukspyttkjertel til 19 pas fra Helse Sør Øst og 5 fra Helse Vest. DRG 481/481A inkluderer analog benmargs transplantasjon, ikke autolog, HMAS.

Tabell 37. Tracheostomi som prosedyre registrert som elektiv innleggelse?

Tracheostomi, Elektiv	Behandlinst	2004	2006	2007	2008	Totalt	DRG-vekt
DRG 482 Tracheostomi ved sykdom i ansikt, munn	Ullevål				-	1	
Totalt DRG 482					-	1	7,88
DRG 483 Tracheostomi eks for sykd i ansikt, munn	Diakonhj			-		1	
	Haukland		-	-		2	
	Rikshospital		-	-	-	3	
	St Olav			-		1	
	Ullevål	-				1	
Totalt DRG 483		1	2	4	1	8	23,94

(ΣOpphold <4 strøket av tbl) (- betyr et antall <4).

Tabell 38. Tracheostomi som prosedyre registrert som elektiv og ø-hjelp innleggelse

Tracheostomi, Elektiv og ø-hjelp	2002	2004	2006	2007	2008	Totalt	DRG-vekt
Totalt						17	
DRG 482 Tracheostomi ved sykdommer i ansikt, mun							7,88
Oslo Universitetssykehus					-	1	
DRG 483 Tracheostomi ekskl for sykd i ansikt, mu							23,94
Oslo Universitetssykehus	-	4	-	-	-	10	
St Olav	-	-	-	-	-	3	
Haukland	-	-	-	-	-	3	

(ΣOpphold <4 strøket av tbl) (- betyr et antall <4).

Tabell 39. Cochleaimplantat

DRG 49B Cochleaimplantat	2006	2007	2008	Totalt
Totalt	5	8	-	14
Rikshospitalet	5	6		11
Haukland		-	-	2
St Olav		-		1

DRG-vekt 8.08 (ΣOpphold <4 strøket av tbl) (- betyr et antall <4)

DAGBEHANDLING

Generelt om Dagbehandling

Dagbehandling ved lokalsykehus gis hovedsakelig til pasienter som går til repetert behandling i form av dialyse (HDG 11; DRG 317), cellegift (HDG 17; DRG 410A-D) eller rehabilitering (HDG 23; DRG 462A-C). Vi ser at mønsteret for de som får behandling utenfor sin egen helseregion er et helt annet.

Behandling for plager i Muskel- Skjelettsystemet er helt dominerende med ca halvparten av kontaktene. Det dreier seg om lette kirurgiske inngrep på overarm (skuldre), DRG 224 og kne, DRG 222. Økningen siste år er på ca 25%. Det er Klinikk Stokkan som i all hovedsak står for den økte aktiviteten fra 2006. Hvis man ser bort fra behandlingen av skjelett og muskelplager ved Klinikk Stokkan, er det Rikshospitalet som er den store aktøren også for dagbehandling. 70 % av behandlingene utføres ved Rikshospitalet, 30 % ved de øvrige institusjonene til sammen (Klinikk Stokkan er altså da trukket ut).

Det er verdt å merke seg økningen i antall opphold fra 2007 til 2008 for HDG 23 på 25 % og HDG 11 på 50 %. Begge diagnosegrupper har hovedsakelig all aktivitet på Rikshospitalet. I HDG 23 er behandlingen kategorisert i "DRG 462C Annen rehabilitering" og i HDG 11 som en uspesifikk medisinsk DRG "DRG 332 Sykdom i nyrer & urinveier ITAD > 17 år". I 2007 var det 20 pasienter behandlet på RH etter DRG 332, i 2008 hele 88 pasienter. Det nefrologiske/urologiske fagmiljøet bør ta stilling til hva innholdet i denne økte aktiviteten skyldes.

I de øvrige diagnosegruppene er det relativt stabile tall de siste tre år. Det gir liten mening med sammenligninger tilbake til 2002 da dagbehandling ikke var vanlig i norske sykehus.

Tabell 40. Alle HDG, alle definerte sykehus.

Hyppigst forekommende HDG	2002	2004	2006	2007	2008	Totalt	%andel
Totalt	250	428	1009	948	1103	3738	
HDG 8 Sykdommer i skjelett-muskelsystemet, bindevev	28	141	438	430	522	1559*	41,7 %
HDG 3 Øre-, nese og halssykdommer	20	41	136	112	101	410	11,0 %
HDG 23 Faktorer som påvirker helsetilstanden	6	68	89	78	106*	347	9,3 %
HDG 11 Nyre- og urinveissykdommer	70	42	40	44	94*	290	7,8 %
HDG 10 Indresekretoriske, ernærings- og stoffskiftesykd	7	4	64	41	49	165	4,4 %
HDG 5 Sykdommer i sirkulasjonsorganene	8	23	27	39	40	137	3,7 %
HDG 17 Myeloproliferative sykd. og lite diff. svulster	7	17	43	35	23	125	3,3 %
HDG 4 Sykdommer i åndedretsorganene	8	5	36	33	25	107	2,9 %
HDG 2 Øyesykdommer	36	13	16	19	20	104	2,8 %
HDG 30 Sykdommer i bryst	-	15	32	29	27	104	2,8 %
HDG 1 Sykdommer i nervesystemet	17	8	14	27	22	88	2,4 %
HDG 14 Sykdommer under svangerskap, fødsel og barsel	8	9	27	18	17	79	2,1 %
HDG 6 Sykdommer i fordøyelsesorganene	4	6	14	7	22	53	1,4 %
HDG 7 Sykdommer i lever, galleveier og bukspyttkjertel	-	6	9	23	6	45	1,2 %
HDG 13 Sykdommer i kvinnelige kjønnsorganer	-	9	5	-	13	30	0,8 %
HDG 16 Sykd. i blod, bloddannende organer og immun	9	6	5	-	5	26	0,7 %
HDG 9 Sykdommer i hud, underhud og bryst	7	8	4	-	-	24	0,6 %
HDG 21 Skade, forgiftninger og toksiske effekter	5	6	6	4	-	22	0,6 %
HDG 12 Sykdommer i mannlige kjønnsorganer	-	-	4	-	5	14	0,4 %
HDG 99 Tilleggs kategorier	5	-	-	-	-	7	0,2 %

(ΣOpphold <4 strøket av tbl) (- betyr et antall <4)

Hyppigst forekommende DRG uansett HDG	2002	2004	2006	2007	2008	Totalt	%andel
DRG 224 Op på humerus/albue/underarm eks. skuld	1	38	192	162	237	630	16,9 %
DRG 222 Operasjoner på kneledd ekskl proteseop u	3	7	191	190	223	614	16,4 %
DRG 462C Rehabilitering, annen		52	72	56	102	282	7,5 %
DRG 332 Sykdom i nyrer & urinveier ITAD > 17 år	55	26	22	20	88	211	5,6 %
DRG 288B Andre operasjoner for adipositas			41	33	36	110	2,9 %
DRG 73 Sykdommer i øre, nese, hals ITAD > 17 år	8	8	24	34	29	103	2,8 %
DRG 243 Rygglidelser, traumatiske tilstander & s	8	35	16	28	10	97	2,6 %
DRG 261 Mammaop ved godartede sykd eks. biopsi/		13	31	28	24	96	2,6 %
DRG 74 Sykdommer i øre, nese, hals ITAD 0-17 år	2	13	25	38	15	93	2,5 %
DRG 125 Diagnostisk perkutan hjerteprosedyre u/	4	12	11	22	29	78	2,1 %
DRG 55 Diverse operasjoner på øre/nese/hals		1	24	17	26	68	1,8 %
DRG 56 Plastiske operasjoner på nesene		8	38	6	9	61	1,6 %
DRG 410A Kjemoterapi u/akutt leukemi som		3	24	14	16	57	1,5 %
DRG 381 Kirurgisk revisjon ved abort	6	8	21	12	7	54	1,4 %

(ΣOpphold <4 strøket av tbl) (- betyr et antall <4) *Kommentert i teksten over.

HDG 8. Sykdommer i skjelett-muskelsystemet og bindevev

Operasjoner på overekstremitet (skulder, ekskl protese) og kne (ekskl protese) er de dominerende DRG-kodene for all dagbehandling utenfor Helse Nord. De fleste av disse inngrepene gjøres på Klinik Stokkan i Tromsø. I likhet med Døgnopphold synes det å være en klar vekst i Dagbehandling av Sykdommer i skjelett-muskelsystemet.

Tabell 41. Antall dagbehandlinger fordelt på DRG og år. HDG 8

Hyppigst forekommende DRG	2002	2004	2006	2007	2008	Totalt	DRG-vekt	K/M
Totalt	28	141	438	430	522	1559		
DRG 224 Op på humerus/albue/underarm ekskl skuld	-	38	192	162	237	630	0,78	K
DRG 222 Operasjoner på kneledd ekskl proteseop u	-	7	191	190	223	614	0,73	K
DRG 243 Rygglidelser, traumatiske tilstander & s	8	35	16	28	10	97	0,62	K
DRG 232 Artroskopi	-	-	12	14	12	44	0,46	K
DRG 219 Op på humerus & kne/legg/fot ekskl knele		4	7	11	11	33	1,10	K
DRG 227 Bløtdelsoperasjoner ITAD u/bk	-	9	5	5	8	29	0,63	K
DRG 256 Sykdom i muskel-skjelettsystemet og bind	-	14	-	5	5	27	0,47	M
DRG 229 Op på håndledd/hånd u/bk eller sårrevisj		-	4	7	4	17	0,55	K
DRG 225 Operasjoner på ankel & fot	-		4	4	-	12	0,44	K
DRG 248 Tilstander i muskler, sener, seneskjeder	-	11				12	0,52	M
DRG 231 Lokal eksisjon & fjerning av osteosyntese	-	-	-	-	-	9	0,40	K
DRG 241 Sykdommer i bindevev u/bk	-	6				7	0,59	M
DRG 247 Uspesifikke tilst & sympt fra muskel-skj	-	4	-	-	-	6	0,39	M
DRG 244 Andre beinsykdommer m/bk	-	4	-	-	-	5	0,85	M
DRG 228 Op på håndledd/hånd/tommel m/bk eller le	-	-	-	-	-	4	0,93	K

(ΣOpphold <4 strøket av tbl) (- betyr et antall <4)

Tabell 42. Hvor dagbehandles Sykdommer i skjelett-muskelsystemet og bindevev?

Behandlingsinstitusjon	2002	2004	2006	2007	2008	Totalt
Totalt	28	141	438	430	522	1559
Klinikk Stokkan Tromsø		51	375	338	449	1213
Rikshospitalet	17	75	20	38	13	163
Bergen Kirurgiske Sykehus AS		-	17	19	33	70
Ullevål	4	6	14	17	4	45
St Olav	7	5	6	8	17	43
Aleris Helse Oslo		-	4	9	4	18

Tabell 43. Hva gjøres på Klinikk Stokkan?

Hyppigst forekommende DRG	2004	2006	2007	2008	Totalt
Totalt	51	375	338	449	1213
DRG 224 Op på humerus/albue/underarm ekskl protese	37	178	146	210	571
DRG 222 Operasjoner på kneledd ekskl proteseop	4	178	174	211	567
DRG 232 Artroskopi	-	10	13	11	35
DRG 219 Op på humerus & kne/legg/fot ekskl kneledd	-	6	5	9	22
DRG 227 Bløtdelsoperasjoner ITAD u/bk	6	-		6	14

Det er påfallende at det er tilnærmet bare pasienter hjemmehørende i UNN Tromsø sine kommuner som behandles på Klinikk Stokkan. Det er rimelig å tro at forekomst av plager i knær og albuer er tilnærmet likt. Dette kan ha med geografisk avstand og kjennskap til behandlingstilbudet å gjøre.

Tabell 44. Hvem bruker Klinikk Stokkan?

Dagopphold på Klinikk Stokkan Tromsø uansett HDG/DRG	2004-08
Totalt	1514
UNN Tromsø-kommunene	1328
UNN Narvik-kommunene	94
UNN Harstad-kommunene	84

HDG 3. Øre-, nese- og halssykdommer

Tabell 45. Antall dagbehandlinger fordelt på DRG og år. HDG 3

Hyppigst forekommende DRG	2002	2004	2006	2007	2008	Totalt	DRG-vekt	K/M
Totalt	20	41	136	112	101	410		
DRG 73 Sykdommer i øre, nese, hals ITAD > 17 år	8	8	24	34	29	103	0,39	M
DRG 74 Sykdommer i øre, nese, hals ITAD 0-17 år	-	13	25	38	15	93	0,65	M
DRG 55 Diverse operasjoner på øre/nese/hals		-	24	17	26	68	0,51	K
DRG 56 Plastiske operasjoner på nesen		8	38	6	9	61	0,45	K
DRG 186 Tann/munnhulesykdom ekskl tannuttrekking	-	-	-	5	6	17	0,29	M
DRG 53A Operasjoner på bihuler			9	-	4	16	0,51	K
DRG 64 Ondartede sykdommer i øre, nese, hals	-	-	5		8	15	1,60	M
DRG 52 Operasjoner for leppe- og ganespalte	5	4	-	-		14	1,47	K
DRG 69 Otitis media & øvre luftveisinfeksjon >		4	-	-		6	0,35	M
DRG 59 Tonsillektomi og/eller adenoidektomi >17			-	-	-	4	0,37	K
DRG 63 Operasjoner på øre, nese, hals ITAD	-			-		4	1,01	K

Tabell 46. Hvor dagbehandles øre-, nese og halssykdommer?

Behandlingsinstitusjon	2002	2004	2006	2007	2008	Totalt
Totalt	12	27	101	91	66	297
Rikshospitalet	10	19	43	63	33	168
Klinikk StokkanTromsø		8	57	20	23	108
Colosseumklinikken Oslo			0	-	8	10
Haukeland	-	0	-	5	-	10

(ΣOpphold <4 strøket av tbl) (- betyr et antall <4)

Tabell 47. Hva gjøres på Rikshospitalet og Klinikk Stokkan? HDG 3

DRG	2002	2004	2006	2007	2008	Totalt
Totalt	10	27	100	83	56	276
Rikshospitalet	10	19	43	63	33	168
DRG 73 Sykdommer i øre, nese, hals ITAD > 17 år	5	6	17	27	16	71
DRG 74 Sykdommer i øre, nese, hals ITAD 0-17 år	-	6	12	27	8	54
DRG 186 Tann/munnhulesykd. Eks. tannuttrekking	-	-	-	4	5	13
DRG 52 Operasjoner for leppe- og ganespalte	-	-	-	-	-	8
DRG 55 Diverse operasjoner på øre/nese/hals			-	-	-	6
DRG 69 Otitis media & øvre luftveisinfeksjon >		4	0	-	-	5
Klinikk Stokkan Tromsø		8	57	20	23	108
DRG 55 Diverse operasjoner på øre/nese/hals			18	14	19	51
DRG 56 Plastiske operasjoner på nesene		8	30	5	-	46
DRG 53A Operasjoner på bihuler			9	-	-	11

(ΣOpphold <4 strøket av tbl) (- betyr et antall <4)

HDG 23. Faktorer som påvirker helsetilstanden

”Rehabilitering, annen” er den tredje hyppigste forekommende DRG totalt ved dagbehandling

Tabell 48. Antall dagbehandlinger fordelt på DRG og år. HDG 23

Hyppigst forekommende DRG	2002	2004	2006	2007	2008	Totalt	DRG-vekt	K/M
Totalt	6	68	89	78	106	347		
DRG 462C Rehabilitering, annen		52	72	56	102	282	0,34	M
DRG 467 Påvirkninger på helsetilstanden ITAD	5	-	8	7	-	24	0,45	M
DRG 466 Etterbehandl u/ondartet sykdom som bi				-	-	4	0,34	M

(ΣOpphold <4 strøket av tbl) (- betyr et antall <4)

Tabell 49. HDG 23, hovedsakelig rehabilitering, gjøres på Rikshospitalet

Behandlingsinstitusjon	2002	2004	2006	2007	2008	Totalt
Totalt	6	68	89	78	106	347
Rikshospitalet	6	68	79	76	105	334
Haukeland			8			8

HDG. 11 Nyre- og urinveissykdommer

Tabell 50. Antall dagbehandlinger fordelt på DRG og år. HDG 11

Hyppigst forekommende DRG	2002	2004	2006	2007	2008	Totalt	DRG-vekt	K/M
Totalt	70	42	40	44	94	290		
DRG 332 Sykdom i nyrer & urinveier ITAD > 17 år	55	26	22	20	88	211	0,48	M
DRG 317 Dialysebehandling	11	8	11	14	-	46	0,10	M
DRG 331 Sykdom i nyrer & urinveier ITAD > 17 år	3	7		-		11	1,10	M
DRG 333 Sykdom i nyrer & urinveier ITAD 0-17 år	-		5	-	-	10	0,45	M
DRG 316 Nyresvikt				-	-	4	1,66	M

(∑Opphold <4 strøket av tbl) (- betyr et antall <4)

Tabell 51. Hvor dagbehandles Nyre- og urinveissykdommer?

Behandlingsinstitusjon	2002	2004	2006	2007	2008	Totalt
Totalt	70	42	40	44	94	290
Rikshospitalet	70	37	29	29	94	259
Ullevål		2	9	10		21
St Olav	-	-	-	5	-	7

(∑Opphold <4 strøket av tbl) (- betyr et antall <4)

Ullevål, Haukeland og St Olav har utført 25 Dialysebehandlinger.

HDG 10. Indresekretoriske, ernærings- og stoffskiftesykd

Tabell 52. Antall dagbehandlinger fordelt på DRG og år. HDG 10

Hyppigst forekommende DRG	2002	2004	2006	2007	2008	Totalt	DRG-vekt	K/M
Totalt	7	4	64	41	49	165		
DRG 288B Andre operasjoner for adipositas			41	33	36	110	0,78	K
DRG 301 Indresekretoriske sykdommer u/bk	-		16	4	11	32	0,61	M
DRG 299 Medfødte stoffskiftesykdommer	-	4	5	4	-	16	0,57	M
DRG 300 Indresekretoriske sykdommer m/bk	5	-	-	-	-	5	1,05	M

(∑Opphold <4 strøket av tbl) (- betyr et antall <4)

Tabell 53. Hvor dagbehandles "Indresekretoriske, ernærings- og stoffskiftesykdommer"?

Behandlingsinstitusjon	2002	2004	2006	2007	2008	Totalt
Totalt	7	4	64	41	49	165
Klinikk Stokkan Tromsø			39	28	33	100
Rikshospitalet	7	4	23	8	12	54
Aleris Oslo	-	-	-	-	-	6
Colusseumklinikken	-	-	-	-	-	3

(∑Opphold <4 strøket av tbl) (- betyr et antall <4)

Adipositas-operasjonene ble i all hovedsak utført ved Klinikk Stokkan, noen få ble utført på de andre privatklinikken. Rikshospitalet utførte utredning og behandling av indremedisinske tilstander.

HDG 5. Sykdommer i Sirkulasjonsorganene

Tabell 54. Antall dagbehandlinger fordelt på DRG og år. HDG 5

Hyppigst forekommende DRG	2002	2004	2006	2007	2008	Totalt	DRG-vekt	K/M
Totalt	8	23	27	39	40	137		
DRG 125 Diagnostisk perkutan hjerteprosedyre u/	4	12	11	22	29	78	0,32	M
DRG 145 Sirkulasjonssykdommer ITAD u/bk	-	-	-	6	-	14	0,59	M
DRG 131 Sykdommer i de perifere kar u/bk	-	-	-	5	5	11	0,6	M
DRG 137 Hjertefeil og komplik til kunstig hjerte	-	4	4	-	-	8	1,35	M
DRG 127 Hjertesvikt & ikke-traumatisk sjokk	-	-	4	-	-	6	1,19	M
DRG 124 Diagnostisk perkutan hjerteprosedyre m/	-	-	-	-	-	5	0,87	M
DRG 144 Sirkulasjonssykdommer ITAD m/bk	-	-	-	-	-	5	1,2	M

Kun medisinsk DRG. (ΣOpphold <4 strøket av tbl) (- betyr et antall <4)

Tabell 55. Hvor dagbehandles "Sykdommer i sirkulasjonsorganene"?

Behandlingsinstitusjon	2002	2004	2006	2007	2008	Totalt
Totalt	8	23	27	39	40	137
Rikshospitalet	5	21	23	35	39	123
St Olav	-	-	-	-	-	7

(- betyr et antall mindre enn 4).

HDG 17. Myeloproliferative sykdommer og lite differensierte svulster

Det er cellegift-behandling på ikke-leukemiske tilstander som helt dominerer denne gruppen. Denne type behandling er gitt som dagbehandling ved Haukeland, Ullevål og St Olav. Rikshospitalet har gitt behandling til leukemipasienter og kontrollert tidligere sykdom. Korte kurer <3timer gis vanligvis poliklinisk. Dagbehandling er kurer > 3 timer og er sannsynligvis flere-dagers-kur, hvor hver dag regnes som et nytt opphold. Det store antallet på Haukeland er noe overraskende, men fallende.

Tabell 56. Antall dagbehandlinger fordelt på DRG og år. HDG 17

Hyppigst forekommende DRG	2002	2004	2006	2007	2008	Totalt	DRG-vekt	K/M
Totalt	7	17	43	35	23	125		
DRG 410A Kjemoterapi u/akutt leukemi som bidiagno	-	-	24	14	16	57	0,23	M
DRG 410B Kjemoterapi u/akutt leukemi som bidiagno	-	-	18	12	5	35	0,36	M
DRG 473 Akutt leukemi uten større operasjon > 17	-	3	-	4	-	10	2,09	M
DRG 410C Kjemoterapi u/akutt leukemi som bidiagno	-	9	-	-	-	9	0,67	M
DRG 414 Sykdommer i HDG 17 ITAD u/bk	5	-	-	-	-	6	0,96	M
DRG 403 Lymfom & ikke-akutt leukemi m/bk	-	-	-	4	-	5	1,84	M

(ΣOpphold <4 strøket av tbl) (- betyr et antall <4)

Tabell 57. Hvor dagbehandles " Myeloproliferative sykdommer og lite diff svulster"?

Behandlingsinstitusjon	2002	2004	2006	2007	2008	Totalt
Totalt	7	17	43	35	23	125
Haukeland	-	-	24	19	16	59
Rikshospitalet	7	5	-	9	-	24
Ullevål	-	-	15	-	5	22
StOlav	-	12	-	5	-	20

(ΣOpphold <4 strøket av tbl) (- betyr et antall <4)

HDG 4. Sykdommer i Åndedretsorganene

Alle dagbehandlinger innenfor HDG 4 "Åndedretsorganene" ble utført på Rikshospitalet.

Tabell 58. Antall dagbehandlinger fordelt på DRG og år. HDG 4

Hyppigst forekommende DRG	2002	2004	2006	2007	2008	Totalt	DRG-vekt	K/M
Totalt	8	5	36	33	25	107		
DRG 101 Sykdommer i åndedretsorganer ITAD m/bk	-		13	16	14	45	1,13	M
DRG 102 Sykdommer i åndedretsorganer ITAD u/bk	-		15	15	7	39	0,7	M
DRG 79 Infeksjoner & inflammasjoner i åndedr.sy			7			7	2,49	M
DRG 97 Bronkitt og astma > 17 år u/bk	-	-			4	7	0,73	M
DRG 87 Respirasjonssvikt & lungeødem ekskl ved		-		-		4	1,53	M

(ΣOpphold <4 strøket av tbl) (- betyr et antall <4)

HDG 2. Øyesykdommer

I likhet med sykdommer i ØNH finnes både medisinske og kirurgiske DRG som dagbehandling

Tabell 59. Antall dagbehandlinger fordelt på DRG og år. HDG 2

Hyppigst forekommende DRG	2002	2004	2006	2007	2008	Totalt	DRG-vekt	K/M
Totalt	36	13	16	19	20	104		
DRG 47 Øyesykdommer ITAD > 17 år u/bk	22	5		-	-	29	0,31	M
DRG 42 Op for glaukom & op på glasslegemet ITAD	6	-	4	7	4	22	0,39	K
DRG 39 Operasjoner på linsen			5	6	4	15	0,41	K
DRG 40 Op på cornea/sklera/ekstraokulære strukt		6	4	-		12	0,72	K
DRG 36 Op på corpus vitreum, choroidea, retina	-	-	-	-		8	105	K
DRG 36D Andre større inngrep på øyet					6	6	2,06	K
DRG 48 Øyesykdommer ITAD 0-17 år	4					4	0,34	M
DRG 40N Operasjon på ekstraokulære strukturer					4	4	0,72	K

(ΣOpphold <4 strøket av tbl) (- betyr et antall <4)

Tabell 60. Hvor dagbehandles øyesykdommer?

Behandlingsinstitusjon	2002	2004	2006	2007	2008	Totalt
Totalt	36	13	16	19	20	104
Rikshospitalet	32	4			-	37
Ullevål		-	9	7	9	28
StOlav	-	-	-	9	8	24
Haukeland	-	4	4	-	-	15

Siden ingen institusjon skiller seg ut, er det ikke gjort noen videre analyse pr institusjon.

HDG 30. Sykdommer i Bryst

Tabell 61. Antall dagbehandlinger fordelt på DRG og år. HDG 30

Hyppigst forekommende DRG	2002	2004	2006	2007	2008	Totalt	DRG-vekt	K/M
Totalt	1	15	32	29	27	104		
DRG 261 Mammaop ved godart sykd ekskl biopsi		13	31	28	24	96	0,73	K

Det er Klinikk Stokkan Tromsø som i all hovedsak foretar disse mammaingrepene ved godartet sykdom. Noen få utføres også på Colosseumklinikken og Bergen Kirurgiske Klinikk

POLIKLINIKK

I offentlig statistikk fra NPR får vi bare tilgang til Hovedkapittelet i ICD-10. Det er derfor vanskelig å si noe om den kliniske virksomheten i de polikliniske konsultasjonene basert på data fra NPR-kuben. Vi ser at det årlig gis ca 3000 polikliniske konsultasjoner utenfor Helse Nord, relativt stabil aktivitet siste 3 år. For å sette dette i perspektiv ble det utført 150 103 elektive polikliniske konsultasjoner innad i Helse Nord på pasienter bosatt i UNN-området, dvs at 2 % ble utført utenfor Helse Nord.

23,4 % er kodet i Kapittel XXI (Z-kap) ” Faktorer som påvirker helsetilstand”. Dette er ikke et diagnosekapittel, men koding etter kontaktårsak. Dette inneholder alt fra spesifisert behandling som dialyse, cellegift, strålebehandling, rehabilitering til utredning av uklare symptomer og lab-funn og kontroller av tidligere tilstander. Z-diagnosen skal oppgis sammen med sykdomsdiagnose. Bidiagnosen er dessverre ikke tilgjengelig i NPR-kuben. Etter som de fleste er behandlet på Rikshospitalet kan ikke disse pasientene ha fått strålebehandling da dette gis på Radiumhospitalet. RH gir kun cellegift til leukemipasienter som er en svært liten gruppe. En del av den store andelen Z-pasienter kan være kontroller. Det er mer sannsynlig at poliklinisk strålebehandling og cellegift (kurer under 3 timer) er gitt ved St Olav og Ullevål.

I likhet med både Døgnopphold og Dagbehandling, er sykdommer i muskel- og skjelett systemet dominerende også når det gjelder poliklinikk. Det synes ikke her å være noen økning, men stabil aktivitet de siste årene. I tillegg til universitetssykehusene, er det en del aktivitet ved Lovisenberg, Diakonhjemmet samt Martina Hansens hospital når det gjelder ortopedi.

Fram til 2007 var det en noe overraskende høy andel polikliniske konsultasjoner for hudsykdommer på St Olav og Ullevål. Det ser ut som det er en brå nedgang i 2008.

”Misdannelser, deformiteter og kromosomavvik” er den femte hyppigste ICD-10 kapittel for polikliniske konsultasjoner ut av Helse Nord. Over 70 % foregår på Rikshospitalet og resten på Haukeland og St Olav.

”Skader, forgiftninger” er jevnt spredt på mange sykehus, men de andre universitetssykehusene har 70 % av det totale antallet på 800 konsultasjoner i perioden. Denne analysen gjelder bare kontakter som er registrert som Elektive. Ø-hjelp Skader og forgiftninger er ikke en del av antallet.

Når det gjelder ”Sykdommer i fordøyelsessystemet”, er det en andel på over 50 % som har vært på Haukeland.

Tabell 62. Antall polikliniske konsultasjoner fordelt på ICD-10 kap og år. Alle definerte sykehus

Hyppigst forekommende ICD-10 kapittel	2002	2004	2006	2007	2008	Totalt	% andel
Totalt	1818	2377	2893	3001	3009	13098	
Faktorer som påvirker helsetilstand	493	520	605	659	788	3065	23,4 %
Sykd i muskel- skjelettsyst og bindevev	242	356	389	393	381	1761	13,4 %
Sykd i hud og underhud	120	233	273	262	109	997	7,6 %
Svulster	116	154	236	245	220	971	7,4 %
Misdann., deformiteter og kromosomavvik	154	184	170	220	206	934	7,1 %
Skader, forgiftninger	151	180	156	189	176	852	6,5 %
Sykd i fordøyelsessystemet	82	72	130	258	238	780	6,0 %
Sykd i øyet og øyets omgivelser	63	53	130	124	130	500	3,8 %
Sykd i nervesystemet	65	86	113	116	90	470	3,6 %
Sykd i urin- og kjønnsorganer	49	66	88	82	164	449	3,4 %
Symptom, tegn, lab.funn, annet	45	78	76	73	135	407	3,1 %
Endokrine sykd, ernæringssykd	45	67	54	72	104	342	2,6 %

Hyppest forekommende ICD-10 kap, forts	2002	2004	2006	2007	2008	Totalt	% andel
Sykd i sirkulasjonssystemet	51	90	66	48	63	318	2,4 %
Svangerskap, fødsel og barseltid	36	50	45	90	40	261	2,0 %
Ytre årsaker til sykdom, skader og død	0	43	200	0	1	244	1,9 %
Sykd i åndedrettssystemet	40	56	45	42	32	215	1,6 %
Sykd i øre og ørebensknute	17	26	37	38	41	159	1,2 %
Psyk lidelser og atferdsforstyrrelser	16	22	26	46	40	150	1,1 %
Visse infeksjonssykd og parasittsykd	20	24	38	30	33	145	1,1 %
Sykd i blod og bloddannende organer	5	12	13	8	12	50	0,4 %
Visse tilstander i perinatalperioden	8	5	3	6	6	28	0,2 %

Faktorer som påvirker helsetilstanden

Tabell 63. ICD-kapittel XXI. Faktorer som påvirker helsetilstanden

Faktorer som påvirker helsetilst	2002	2004	2006	2007	2008	Totalt	%andel
Totalt	486	518	602	657	782	3045	
Rikshospitalet	202	252	248	331	358	1391	45,7 %
St. Olavs Hospital HF	137	106	104	104	112	563	18,5 %
Ullevål	42	37	78	84	131	372	12,2 %
Haukeland universitetssykehus HF	35	40	53	51	34	213	7,0 %
Sykehuset Innlandet HF	6	13	16	16	8	59	1,9 %
Helse Nord Trøndelag HF	12	8	19	-	10	51	1,7 %
Helse Stavanger HF	12	9	17	6	5	49	1,6 %
Sykehuset i Vestfold HF	5	-	12	8	17	45	1,5 %
Sykehuset Asker og Bærum HF	-	6	11	6	16	42	1,4 %
Radiumhospitalet	-	-	-	-	35	41	1,3 %
Ringerike sykehus HF	-	14	6	-	-	26	0,9 %
Sykehuset Telemark HF	6	5	5	-	7	25	0,8 %
Sykehuset Buskerud HF	5	0	8	-	9	25	0,8 %
Sykehuset Østfold HF	-	-	-	5	9	23	0,8 %
Martina Hansens Hospital	0	4	-	7	7	21	0,7 %
Sørlandet Sykehus HF	-	4	8	-	-	18	0,6 %
Helse Førde HF	-	-	-	8	5	18	0,6 %
Helse Nordmøre og Romsdal HF	-	-	-	4	-	14	0,5 %
Helse Fonna HF	-	4	-	-	-	11	0,4 %
Akershus universitetssykehus HF	0	-	-	6	-	11	0,4 %
Blefjell Sykehus HF	-	-	0	-	4	10	0,3 %
Helse Sunnmøre HF	-	-	-	-	-	9	0,3 %
Lovisenberg diakonale sykehus A	-	-	-	-	0	6	0,2 %

(ΣOpphold <4 strøket av tbl) (- betyr et antall <4)

Sykdom i muskel- skjelettsystemet

Tabell 64. ICD-kapittel XIII. Sykdom i muskel- skjelettsystemet

Sykd i muskel- skjelettsyst (kap M)	2002	2004	2006	2007	2008	Totalt	% andel
Totalt	233	347	380	388	374	1722	
Rikshospitalet	120	105	126	130	118	599	34,8 %
Ullevål	18	46	83	91	78	316	18,4 %
St. Olavs Hospital HF	48	65	48	49	48	258	15,0 %
Haukeland universitetssykehus HF	8	6	29	29	36	108	6,3 %
Lovisenberg diakonale sykehus A/S	16	24	16	19	16	91	5,3 %
Diakonhjemmet sykehus A/S	-	16	23	19	22	83	4,8 %
Martina Hansens hospital	5	22	20	11	18	76	4,4 %
Asker og Bærum HF/Vestre Viken	0	13	5	11	6	35	2,0 %
Sykehuset Innlandet HF	0	15	6	-	-	26	1,5 %
Sørlandet Sykehus HF	7	6	-	-	-	19	1,1 %
Helse Stavanger HF	-	9	-	-	-	16	0,9 %
Akershus universitetssykehus HF	0	-	4	-	5	15	0,9 %
Helse Førde HF	0	0	5	-	5	13	0,8 %
Helse Nord Trøndelag HF	0	6	-	-	-	12	0,7 %
Blefjell Sykehus HF	-	0	-	-	4	11	0,6 %
Sykehuset i Vestfold HF	0	-	-	4	-	8	0,5 %
Haraldsplass/Haugesund reumatis	-	-	-	-	-	8	0,5 %
Sykehuset Telemark HF	0	-	-	-	-	6	0,3 %
Helse Sunnmøre HF	-	-	-	-	0	6	0,3 %
Sykehuset Buskerud HF	-	0	0	-	-	4	0,2 %

(ΣOpphold <4 strøket av tbl) (- betyr et antall <4)

Sykdommer i hud og underhud

Tabell 65. ICD-kapittel XII. Sykdommer i hud og underhud

Sykd i hud og underhud (kap L)	2002	2004	2006	2007	2008	Totalt	%andel
Totalt	120	233	272	258	109	992	
St. Olavs Hospital HF	53	86	94	113	16	362	33,5 %
Ullevål	39	108	109	75	-	332	16,2 %
Haukeland universitetssykehus HF	10	20	37	40	54	161	7,1 %
Rikshospitalet	11	9	13	14	23	70	1,8 %
Helse Stavanger HF	-	-	4	-	7	18	1,4 %
Sykehuset Innlandet HF	-	0	8	5	0	14	0,6 %
Helse Nordmøre og Romsdal HF	0	5	0	-	0	6	0,5 %
Sykehuset Østfold HF	0	0	0	-	4	5	0,4 %
Helse Nord Trøndelag HF	0	-	-	0	-	4	33,5 %

(ΣOpphold <4 strøket av tbl) (- betyr et antall <4)

Svulster

Tabell 66. ICD-kapittel II. Svulster

Svulster. (kap C)	2002	2004	2006	2007	2008	Totalt	% andel
Totalt	34	48	85	111	101	379	
Radiumhospitalet	40	42	41	36	32	191	50,4 %
Rikshospitalet	9	22	51	33	42	157	41,4 %
Ullevål	6	14	20	44	21	105	27,7 %
Haukeland universitetssykehus HF	18	16	22	10	10	76	20,1 %
St. Olavs Hospital HF	-	-	5	4	-	12	3,2 %
Sykehuset Innlandet HF	0	-	-	0	5	7	1,8 %
Sørlandet Sykehus HF	-	-	-	-	0	5	1,3 %

(ΣOpphold <4 strøket av tbl) (- betyr et antall <4)

Misdannelser, deformiteter og kromosomavvik

Tabell 67. ICD-kapittel XVII. Misdannelser, deformiteter og kromosomavvik

Misdann., deform. og kromosomavvik (kap Q)	2002	2004	2006	2007	2008	Totalt	% andel
Totalt	154	184	170	220	206	934	
Rikshospitalet	115	136	110	166	150	677	72,5 %
Haukeland universitetssykehus HF	31	28	26	18	18	121	13,0 %
St. Olavs Hospital HF	4	17	29	33	30	113	12,1 %
Ullevål	-	-	-	-	5	12	1,3 %

Skader og forgiftninger

Tabell 68. ICD-kapittel XIX. Skader og forgiftninger

Antallet pasienter kodet som ø-hjelp er noen flere enn de som er kodet som elektive (ikke vist her)

Skader og forgiftninger (kap S og T)	2002	2004	2006	2007	2008	Totalt	% andel
Totalt	139	170	154	181	165	809	
Ullevål	18	29	30	55	25	157	19,4 %
Rikshospitalet	32	25	31	30	37	155	19,2 %
Haukeland universitetssykehus HF	24	49	25	17	16	131	16,2 %
St. Olavs Hospital HF	22	24	16	27	29	118	14,6 %
Helse Stavanger HF	6	7	9	13	6	41	5,1 %
Lovisenberg diakonale sykehus A/S	5	4	6	9	9	33	4,1 %
Sykehuset Innlandet HF	5	-	-	-	8	22	2,7 %
Akershus universitetssykehus HF	4	6	6	-	-	21	2,6 %
Sykehuset Asker og Bærum HF	0	5	6	4	-	16	2,0 %
Sykehuset Østfold HF	-	-	7	0	4	13	1,6 %
Helse Nord Trøndelag HF	6	-	-	-	-	12	1,5 %
Diakonhjemmet sykehus A/S	0	0	-	5	5	11	1,4 %
Helse Nordmøre og Romsdal HF	-	-	-	-	-	11	1,4 %

Skader og forgiftninger (kap S og T)forts	2002	2004	2006	2007	2008	Totalt	% andel
Sørlandet Sykehus HF	4	-	-	-	-	11	1,4 %
Sykehuset i Vestfold HF	8	0	0	-	0	10	1,2 %
Martina Hansens hospital	0	-	-	-	4	10	1,2 %
Haraldsplass/Haugesund reumatisme	0	-	-	0	-	6	0,7 %
Sunnaas sykehus HF	0	0	0	0	5	5	0,6 %
Ringerike sykehus HF	0	-	0	0	4	5	0,6 %
Helse Fonna HF	0	-	0	-	-	5	0,6 %
Helse Sunnmøre HF	-	0	-	-	0	4	0,5 %
Helse Førde HF	0	-	0	-	-	4	0,5 %
Blefjell Sykehus HF	0	-	0	-	-	4	0,5 %

(Σ Opphold <4 strøket av tbl) (- betyr et antall <4)

Sykdommer i fordøyelsessystemet

Tabell 69. ICD-kapittel XI. Sykdommer i fordøyelsessystemet

Sykdommer i fordøyelsessyst (kap K)	2002	2004	2006	2007	2008	Totalt	% andel
Totalt	82	72	127	254	237	772	
Haukeland universitetssykehus HF	-	10	65	173	150	401	51,9 %
St. Olavs Hospital HF	15	22	12	30	34	113	14,6 %
Ullevål	11	6	27	20	21	85	11,0 %
Rikshospitalet	32	15	10	6	12	75	9,7 %
Sykehuset Innlandet HF	-	-	-	7	7	21	2,7 %
Helse Nordmøre og Romsdal HF	6	-	-	-	-	10	1,3 %
Diakonhjemmet sykehus A/S	-	-	-	-	-	8	1,0 %
Lovisenberg diakonale sykehus A/S	0	0	-	-	4	8	1,0 %
Haraldsplass/Haugesund reumatisme	-	-	-	0	4	8	1,0 %
Sykehuset Buskerud HF	0	0	-	4	0	6	0,8 %
Sykehuset Østfold HF	0	6	0	0	0	6	0,8 %
Helse Nord Trøndelag HF	0	-	0	4	-	6	0,8 %
Ringerike sykehus HF	-	-	0	-	0	5	0,6 %
Helse Stavanger HF	-	0	-	0	0	4	0,5 %

(Σ Opphold <4 strøket av tbl) (- betyr et antall <4)

Behandlingsinstitusjon spesifisert på ICD-10 kapittel

Tabell 70. Hver behandlinginstitusjon spesifisert på ICD-10 kapittel

ICD-10 kap per Behandlingsinstitusjon	2002	2004	2006	2007	2008	Totalt
Totalt	1818	2377	2893	3001	3009	13098
Rikshospitalet	699	727	748	952	986	4112
Faktorer som påvirker helsetilstand	202	252	248	331	358	1391
Misdann., deformiteter og kromosomavvik	115	136	110	166	150	677
Sykd i muskel- skjelettsyst og bindevev	120	105	126	130	118	599
Sykd i urin- og kjønnsorganer	15	13	35	37	93	193
Svulster	40	42	41	36	32	191
Skader, forgiftninger	32	25	31	30	37	155
Endokrine sykd, ernæringssykd	16	21	20	30	22	109
Sykd i nervesystemet	29	15	15	21	28	108
Psyk lidelser og atferdsforstyrrelser	7	15	19	34	25	100
Svangerskap, fødsel og barseltid	-	15	10	58	9	95
Sykd i sirkulasjonssystemet	11	12	19	19	23	84
Sykd i fordøyelsessystemet	32	15	10	6	12	75
Sykd i hud og underhud	11	9	13	14	23	70
Sykd i åndedrettssystemet	11	14	16	9	6	56
Symptom, tegn, lab.funn, annet	12	10	10	5	13	50
Sykd i øre og ørebensknute	-	9	12	10	12	45
Sykd i øyet og øyets omgivelser	29	-	0	-	5	37
Sykd i blod og bloddannende organer	5	4	8	5	9	31
Visse infeksjonssykd og parasittsykd	-	8	-	6	7	25
Visse tilstander i perinatalperioden	6	4	-	4	4	20
St. Olavs Hospital HF	407	479	476	544	428	2334
Faktorer som påvirker helsetilstand	137	106	104	104	112	563
Sykd i hud og underhud	53	86	94	113	16	362
Sykd i muskel- skjelettsyst og bindevev	48	65	48	49	48	258
Sykd i øyet og øyets omgivelser	15	8	40	45	40	148
Symptom, tegn, lab.funn, annet	13	21	24	24	36	118
Skader, forgiftninger	22	24	16	27	29	118
Misdann., deformiteter og kromosomavvik	4	17	29	33	30	113
Sykd i fordøyelsessystemet	15	22	12	30	34	113
Endokrine sykd, ernæringssykd	19	14	21	24	22	100
Svulster	18	16	22	10	10	76
Sykd i nervesystemet	11	7	15	26	14	73
Sykd i urin- og kjønnsorganer	15	19	15	17	6	72
Sykd i sirkulasjonssystemet	14	26	8	9	-	60
Svangerskap, fødsel og barseltid	12	23	-	11	7	56
Visse infeksjonssykd og parasittsykd	-	5	16	6	9	38
Sykd i åndedrettssystemet	-	14	5	5	0	27
Sykd i øre og ørebensknute	5	0	-	8	6	22
Sykd i blod og bloddannende organer	0	6	-	-	-	10
Psyk lidelser og atferdsforstyrrelser	0	0	0	-	4	5

Gjestepasienter fra UNN 2002-08

Haukeland universitetssykehus HF	173	334	585	479	467	2038
Sykd i fordøyelsessystemet	-	10	65	173	150	401
Ytre årsaker til sykd, skader og død	0	42	198	0	-	241
Faktorer som påvirker helsetilstand	35	40	53	51	34	213
Sykd i hud og underhud	10	20	37	40	54	161
Sykd i nervesystemet	12	16	47	43	17	135
Skader, forgiftninger	24	49	25	17	16	131
Misdann., deformiteter og kromosomavvik	31	28	26	18	18	121
Sykd i muskel- skjelettsyst og bindevev	8	6	29	29	36	108
Svulster	6	14	20	44	21	105
Symptom, tegn, lab.funn, annet	6	18	16	14	50	104
Sykd i sirkulasjonssystemet	-	22	18	6	8	56
Sykd i øre og ørebenskute	5	12	9	13	12	51
Sykd i åndedrettssystemet	10	11	14	6	8	49
Sykd i øyet og øyets omgivelser	6	13	9	14	-	45
Sykd i urin- og kjønnsorganer	-	-	8	-	27	42
Endokrine sykd, ernæringssykd	-	23	-	-	7	38
Svangerskap, fødsel og barseltid	5	-	8	-	-	19
Visse infeksjonssykd og parasittsykd	5	-	0	-	-	10
Psyk lidelser og atferdsforstyrrelser	0	-	0	4	-	8
Ullevål	182	319	513	477	452	1943
Faktorer som påvirker helsetilstand	42	37	78	84	131	372
Sykd i hud og underhud	39	108	109	75	-	332
Sykd i muskel- skjelettsyst og bindevev	18	46	83	91	78	316
Sykd i øyet og øyets omgivelser	-	15	59	48	58	182
Skader, forgiftninger	18	29	30	55	25	157
Svulster	9	22	51	33	42	157
Sykd i fordøyelsessystemet	11	6	27	20	21	85
Symptom, tegn, lab.funn, annet	6	15	11	11	12	55
Sykd i urin- og kjønnsorganer	5	12	15	8	14	54
Sykd i nervesystemet	6	7	13	12	10	48
Visse infeksjonssykd og parasittsykd	11	7	12	9	8	47
Endokrine sykd, ernæringssykd	-	-	-	7	27	41
Svangerskap, fødsel og barseltid	5	-	10	8	10	35
Psyk lidelser og atferdsforstyrrelser	-	5	7	4	5	22
Sykd i åndedrettssystemet	4	-	-	9	0	15
Misdann., deformiteter og kromosomavvik	-	-	-	-	5	12
Sykd i sirkulasjonssystemet	-	-	-	-	-	11
Radiumhospitalet	38	52	86	113	136	425
Svulster	34	48	85	111	101	379
Faktorer som påvirker helsetilstand	-	-	-	-	35	41

Gjestepasienter fra UNN 2002-08

Helse Stavanger HF	47	43	47	40	34	211
Faktorer som påvirker helsetilstand	12	9	17	6	5	49
Skader, forgiftninger	6	7	9	13	6	41
Sykd i øyet og øyets omgivelser	8	4	10	-	-	26
Sykd i hud og underhud	-	-	4	-	7	18
Sykd i muskel- skjelettsyst og bindevev	-	9	-	-	-	16
Symptom, tegn, lab.funn, annet	-	0	-	-	-	10
Sykd i åndedrettssystemet	-	-	0	0	-	8
Sykd i sirkulasjonssystemet	-	-	-	-	-	8
Visse infeksjonssykd og parasittsykd	0	0	0	5	-	7
Svangerskap, fødsel og barseltid	-	0	0	-	0	4
Sykd i fordøyelsessystemet	-	0	-	0	0	4
Endokrine sykd, ernæringsykd	-	-	0	0	0	4
Sykd i øre og ørebensknete	-	-	0	0	-	4
Sykehuset Innlandet HF	17	41	55	45	39	197
Faktorer som påvirker helsetilstand	6	13	16	16	8	59
Sykd i muskel- skjelettsyst og bindevev	0	15	6	-	-	26
Skader, forgiftninger	5	-	-	-	8	22
Sykd i fordøyelsessystemet	-	-	-	7	7	21
Sykd i hud og underhud	-	0	8	5	0	14
Svulster	-	-	5	4	-	12
Sykd i urin- og kjønnsorganer	0	-	-	-	-	8
Visse infeksjonssykd og parasittsykd	0	0	-	0	4	6
Symptom, tegn, lab.funn, annet	0	0	-	-	-	5
Sykd i øyet og øyets omgivelser	0	-	-	-	0	5
Sykd i nervesystemet	0	-	0	0	-	5
Sykd i sirkulasjonssystemet	-	0	-	-	0	4
Lovisenberg diakonale sykehus A/S	28	39	34	37	34	172
Sykd i muskel- skjelettsyst og bindevev	16	24	16	19	16	91
Skader, forgiftninger	5	4	6	9	9	33
Sykd i åndedrettssystemet	0	4	-	4	4	14
Sykd i nervesystemet	-	4	-	0	0	9
Sykd i fordøyelsessystemet	0	0	-	-	4	8
Faktorer som påvirker helsetilstand	-	-	-	-	0	6
Svulster	-	-	-	-	0	5
Akershus universitetssykehus HF	10	35	38	31	27	141
Sykd i nervesystemet	0	18	12	6	8	44
Skader, forgiftninger	4	6	6	-	-	21
Sykd i åndedrettssystemet	-	5	-	6	-	17
Sykd i muskel- skjelettsyst og bindevev	0	-	4	-	5	15
Faktorer som påvirker helsetilstand	0	-	-	6	-	11
Svangerskap, fødsel og barseltid	-	-	-	-	-	7
Sykd i urin- og kjønnsorganer	0	0	-	-	-	6
Symptom, tegn, lab.funn, annet	0	-	-	0	-	5
Svulster	-	0	-	0	0	4
Sykd i sirkulasjonssystemet	0	0	-	-	-	4

Gjestepasienter fra UNN 2002-08

Sykehuset Asker og Bærum HF/Vestre Viken	15	31	32	26	28	132
Faktorer som påvirker helsetilstand	-	6	11	6	16	42
Sykd i muskel- skjelettsyst og bindevev	0	13	5	11	6	35
Skader, forgiftninger	0	5	6	4	-	16
Sykd i sirkulasjonssystemet	7	0	4	0	0	11
Svangerskap, fødsel og barseltid	4	0	-	-	-	11
Sykd i urin- og kjønnsorganer	-	5	-	0	0	8
Helse Nord Trøndelag HF	29	27	32	20	24	132
Faktorer som påvirker helsetilstand	12	8	19	-	10	51
Skader, forgiftninger	6	-	-	-	-	12
Sykd i muskel- skjelettsyst og bindevev	0	6	-	-	-	12
Symptom, tegn, lab.funn, annet	0	-	-	-	-	7
Sykd i øre og ørebensknote	-	0	-	-	-	6
Svangerskap, fødsel og barseltid	0	0	-	-	-	6
Sykd i fordøyelsessystemet	0	-	0	4	-	6
Sykd i åndedrettssystemet	4	-	0	0	0	5
Sykd i sirkulasjonssystemet	-	-	0	-	0	5
Sykd i nervesystemet	0	-	0	-	-	5
Sykd i urin- og kjønnsorganer	-	-	-	0	-	4
Sykd i hud og underhud	0	-	-	0	-	4
Svulster	-	0	-	-	0	4
Diakonhjemmet sykehus A/S	6	23	27	28	34	118
Sykd i muskel- skjelettsyst og bindevev	-	16	23	19	22	83
Skader, forgiftninger	0	0	-	5	5	11
Sykd i fordøyelsessystemet	-	-	-	-	-	8
Symptom, tegn, lab.funn, annet	0	-	0	-	-	4
Sørlandet Sykehus HF	19	21	28	20	28	116
Sykd i muskel- skjelettsyst og bindevev	7	6	-	-	-	19
Faktorer som påvirker helsetilstand	-	4	8	-	-	18
Sykd i øyet og øyets omgivelser	0	5	4	-	-	13
Skader, forgiftninger	4	-	-	-	-	11
Sykd i øre og ørebensknote	0	0	4	-	4	10
Svangerskap, fødsel og barseltid	-	0	-	-	4	9
Sykd i sirkulasjonssystemet	0	-	-	-	4	7
Svulster	0	-	-	0	5	7
Sykd i åndedrettssystemet	-	-	0	-	0	6
Sykd i urin- og kjønnsorganer	-	0	0	-	0	5
Endokrine sykd, ernæringssykd	0	0	0	-	-	4
Martina Hansens hospital	5	30	25	22	29	111
Sykd i muskel- skjelettsyst og bindevev	5	22	20	11	18	76
Faktorer som påvirker helsetilstand	0	4	-	7	7	21
Skader, forgiftninger	0	-	-	-	4	10

Gjestepasienter fra UNN 2002-08

Sykehuset i Vestfold HF	19	9	17	22	37	104
Faktorer som påvirker helsetilstand	5	-	12	8	17	45
Skader, forgiftninger	8	0	0	-	0	10
Sykd i muskel- skjelettsyst og bindevev	0	-	-	4	-	8
Sykd i øre og ørebensknote	-	0	0	-	4	7
Sykd i øyet og øyets omgivelser	-	-	0	0	-	6
Sykd i nervesystemet	0	0	-	-	-	6
Endokrine sykd, ernæringssykd	0	0	0	0	5	5
Visse infeksjonssykd og parasittsykd	0	0	0	-	-	4
Sykehuset Buskerud HF	10	4	22	25	35	96
Faktorer som påvirker helsetilstand	5	0	8	-	9	25
Sykd i øyet og øyets omgivelser	0	0	-	8	10	21
Sykd i sirkulasjonssystemet	-	0	0	-	-	6
Sykd i fordøyelsessystemet	0	0	-	4	0	6
Endokrine sykd, ernæringssykd	0	0	-	0	-	5
Svulster	0	-	-	-	0	4
Sykd i urin- og kjønnsorganer	-	0	-	-	0	4
Sykd i åndedrettssystemet	0	0	0	0	4	4
Symptom, tegn, lab.funn, annet	0	-	0	-	-	4
Svangerskap, fødsel og barseltid	-	0	0	0	-	4
Sykd i muskel- skjelettsyst og bindevev	-	0	0	-	-	4
Helse Nordmøre og Romsdal HF	14	18	12	17	12	73
Faktorer som påvirker helsetilstand	-	-	-	4	-	14
Skader, forgiftninger	-	-	-	-	-	11
Sykd i fordøyelsessystemet	6	-	-	-	-	10
Sykd i hud og underhud	0	5	0	-	0	6
Symptom, tegn, lab.funn, annet	0	-	-	-	-	5
Sykd i nervesystemet	0	0	0	-	-	4
Sykehuset Telemark HF	13	22	15	-	12	65
Faktorer som påvirker helsetilstand	6	5	5	-	7	25
Sykd i sirkulasjonssystemet	-	-	0	0	-	6
Sykd i urin- og kjønnsorganer	0	6	0	0	0	6
Sykd i muskel- skjelettsyst og bindevev	0	-	-	-	-	6
Symptom, tegn, lab.funn, annet	-	-	0	0	0	4
Sykehuset Østfold HF	7	14	15	10	19	65
Faktorer som påvirker helsetilstand	-	-	-	5	9	23
Skader, forgiftninger	-	-	7	0	4	13
Sykd i fordøyelsessystemet	0	6	0	0	0	6
Sykd i hud og underhud	0	0	0	-	4	5
Visse infeksjonssykd og parasittsykd	0	0	-	-	0	4

Gjestepasienter fra UNN 2002-08

Haraldsplass/Haugesund reumatisme	13	16	7	6	11	53
Sykd i sirkulasjonssystemet	0	10	0	0	4	14
Psyk lidelser og atferdsforstyrrelser	8	0	0	-	-	11
Sykd i fordøyelsessystemet	-	-	-	0	4	8
Sykd i muskel- skjelettsyst og bindevev	-	-	-	-	-	8
Skader, forgiftninger	0	-	-	0	-	6
Ringerike sykehus HF	5	18	7	6	13	49
Faktorer som påvirker helsetilstand	-	14	6	-	-	26
Sykd i urin- og kjønnsorganer	-	-	0	-	-	8
Sykd i fordøyelsessystemet	-	-	0	-	0	5
Skader, forgiftninger	0	-	0	0	4	5
Helse Førde HF	4	10	6	15	12	47
Faktorer som påvirker helsetilstand	-	-	-	8	5	18
Sykd i muskel- skjelettsyst og bindevev	0	0	5	-	5	13
Skader, forgiftninger	0	-	0	-	-	4
Svangerskap, fødsel og barseltid	0	4	0	0	0	4
Helse Sunnmøre HF	6	7	12	14	4	43
Faktorer som påvirker helsetilstand	-	-	-	-	-	9
Sykd i øre og ørebensknote	0	0	4	-	0	6
Sykd i muskel- skjelettsyst og bindevev	-	-	-	-	0	6
Skader, forgiftninger	-	0	-	-	0	4
Blefjell Sykehus HF	8	5	5	5	17	40
Sykd i muskel- skjelettsyst og bindevev	-	0	-	-	4	11
Faktorer som påvirker helsetilstand	-	-	0	-	4	10
Skader, forgiftninger	0	-	0	-	-	4
Helse Fonna HF	4	12	5	4	10	35
Faktorer som påvirker helsetilstand	-	4	-	-	-	11
Sykd i øyet og øyets omgivelser	0	0	0	0	6	6
Skader, forgiftninger	0	-	0	-	-	5
Sykd i urin- og kjønnsorganer	0	-	-	0	0	4
Sunnaas sykehus HF	0	0	0	0	5	5
Skader, forgiftninger	0	0	0	0	5	5

(ΣOpphold <4 strøket av tbl) (- betyr et antall <4)

Sidehenvisning til tabeller

Tabell 1. Aktuelle behandlingsinstitusjoner. Døgn.....	4
Tabell 2. Aktuelle behandlingsinstitusjoner. Dag.....	4
Tabell 3. Aktuelle behandlingsinstitusjoner. Poliklinikk.....	5
Tabell 4. Alle HDG, alle definerte sykehus.....	6
Tabell 5. Antall døgnopphold fordelt på DRG og år. HDG 1.....	8
Tabell 6. Hvor behandles sykdommer i Nervesystemet?.....	8
Tabell 7. Hva behandles på Statens senter for Epilepsi og på Rikshospitalet? HDG 1.....	9
Tabell 8. Antall døgnopphold fordelt på DRG og år. HDG 8.....	10
Tabell 9. Hvor behandles sykdom i skjelett-muskelsystemet og bindevev?.....	11
Tabell 10. Hva behandles på Rikshospitalet, Ullevål, St Olav og Radiumhospitalet? HDG 8.....	11
Tabell 11. Antall døgnopphold fordelt på DRG og år. HDG 5.....	13
Tabell 12. Hvor behandles sykdommer i sirkulasjonsorganene?.....	13
Tabell 13. Hva behandles på Feiring og Rikshospitalet? HDG 5.....	14
Tabell 14. Antall døgnopphold fordelt på DRG og år. HDG 4.....	15
Tabell 15. Hvor behandles sykdommer i åndedretsorganene?.....	15
Tabell 16. Hva behandles på Glittrelinikken og Rikshospitalet? HDG 4.....	16
Tabell 17. Antall døgnopphold fordelt på DRG og år. HDG 3.....	16
Tabell 18. Hvor behandles Øre-, nese og halssykdommer?.....	17
Tabell 19. Hva behandles på Rikshospitalet og Haukeland? HDG 3.....	17
Tabell 20. Antall døgnopphold fordelt på DRG og år. HDG 23.....	18
Tabell 21. Hvor behandles HDG 23 "Faktorer som påvirker helsetilstanden"?.....	18
Tabell 22. Hva behandles på St Olav, Sunnaas og Rikshospitalet? HDG 23.....	18
Tabell 23. Antall døgnopphold fordelt på DRG og år. HDG 11.....	19
Tabell 24. Hvor behandles HDG 11?.....	19
Tabell 25. Hva gjøres på Rikshospitalet og St Olav? HDG 11.....	19
Tabell 26. Antall døgnopphold fordelt på DRG og år. HDG 6.....	20
Tabell 27. Hvor behandles sykdommer i Fordøyelsesorganene.....	20
Tabell 28. Hva gjøres på St Olav og Rikshospitalet? HDG 6.....	20
Tabell 29. Antall døgnopphold fordelt på DRG og år. HDG 2.....	21
Tabell 30. Hvor behandles HDG 2?.....	21
Tabell 31. Hva gjøres på Ullevål? HDG 2.....	21
Tabell 32. Antall døgnopphold fordelt på DRG og år. HDG 7.....	22
Tabell 33. Hvor behandles Sykdommer i Lever, galler og bukspyttkjertel?.....	22
Tabell 34. Hva gjøres på Rikshospitalet? HDG 7.....	22
Tabell 35. Organtransplantasjon for pasienter fra UNN-området.....	23
Tabell 36. Organtransplantasjon for pasienter fra hele Norge.....	23
Tabell 37. Tracheostomi som prosedyre registrert som elektiv innleggelse?.....	24
Tabell 38. Tracheostomi som prosedyre registrert som elektiv og ø-hjelp innleggelse.....	24
Tabell 39. Cochleaimplantat.....	24
Tabell 40. Alle HDG, alle definerte sykehus.....	25
Tabell 41. Antall dagbehandlinger fordelt på DRG og år. HDG 8.....	26

Tabell 42. Hvor dagbehandles Sykdommer i skjelett-muskelsystemet og bindevev?	27
Tabell 43. Hva gjøres på Klinikk Stokkan?	27
Tabell 44. Hvem bruker Klinikk Stokkan?	27
Tabell 45. Antall dagbehandlinger fordelt på DRG og år. HDG 3	27
Tabell 46. Hvor dagbehandles Øre-, nese og hals sykdommer?	28
Tabell 47. Hva gjøres på Rikshospitalet og Klinikk Stokkan? HDG 3.....	28
Tabell 48. Antall dagbehandlinger fordelt på DRG og år. HDG 23	28
Tabell 49. HDG 23, hovedsakelig rehabilitering, gjøres på Rikshospitalet	28
Tabell 50. Antall dagbehandlinger fordelt på DRG og år. HDG 11	29
Tabell 51. Hvor dagbehandles Nyre- og urinveissykdommer?.....	29
Tabell 52. Antall dagbehandlinger fordelt på DRG og år. HDG 10	29
Tabell 53. Hvor dagbehandles " Indresekretoriske, ernærings- og stoffskiftesykdommer"?	29
Tabell 54. Antall dagbehandlinger fordelt på DRG og år. HDG 5	30
Tabell 55. Hvor dagbehandles "Sykdommer i sirkulasjonsorganene"?.....	30
Tabell 56. Antall dagbehandlinger fordelt på DRG og år. HDG 17	30
Tabell 57. Hvor dagbehandles " Myeloproliferative sykdommer og lite diff svulster"?	30
Tabell 58. Antall dagbehandlinger fordelt på DRG og år. HDG 4	31
Tabell 59. Antall dagbehandlinger fordelt på DRG og år. HDG 2	31
Tabell 60. Hvor dagbehandles Øyesykdommer?.....	31
Tabell 61. Antall dagbehandlinger fordelt på DRG og år. HDG 30	31
Tabell 62. Antall polikliniske konsultasjoner fordelt på ICD-10 kap og år. Alle definerte sykehus	32
Tabell 63. ICD-kapittel XXI. Faktorer som påvirker helsetilstanden	33
Tabell 64. ICD-kapittel XIII. Sykdom i muskel- skjelettsystemet.....	34
Tabell 65. ICD-kapittel XII. Sykdommer i hud og underhud	34
Tabell 66. ICD-kapittel II. Svulster.....	35
Tabell 67. ICD-kapittel XVII. Misdannelser, deformiteter og kromosomavvik.....	35
Tabell 68. ICD-kapittel XIX. Skader og forgiftninger	35
Tabell 69. ICD-kapittel XI. Sykdommer i fordøyelsessystemet.....	36
Tabell 70. Hver behandlingsinstitusjon spesifisert på ICD-10 kapittel	37